



MATERIALES DE CONSTRUCCION

EXPOCANAL, S.L.

CATÁLOGO BÁSICO

976 33 60 87

ATENCIÓN PERSONALIZADA

¡NUEVO HORARIO!

de LUNES a VIERNES de 7:30 a 19:00

info@expocanal.es

Materiales de construcción Expocanal S.L

Empresa dedicada desde 1995 a la venta y distribución de materiales de construcción, orientada a atender las necesidades del profesional del sector, cubrimos tanto las necesidades del albañil, como de las medianas y grandes empresas. Disponemos de extenso surtido, servicio propio de transporte distribuciones exclusivas. Materiales de construcción Expocanal S.L, cuenta en la actualidad con un total de 20.000 m2 al servicio del profesional. Nuestro objetivo es seguir creciendo como Gran Empresa de Venta y Distribución de materiales de Construcción.



Índice

Aislamientos	6
Aislamiento acústico	6
Aislamiento reflexivo	6
Aislamientos isover lanas y fibras	7
Arcilla expandida	8
Espumas	8
Poliestireno expandido y extruido	9
Vidrio celular	10
Baldosas exterior	11
Baldosas hidráulicas	11
Panots pulidos	13
Pavimentos pétreos	14
Áridos lavados y triturados	15
Carpintería madera	17
Armazones para correderas	17
Precercos	17
Cementos y aditivos	20
Aditivos	20
Cementos comunes y morteros comunes	20
Colocación de baldosas	21
Limpiadores	23
Monocapa y complementos	25
Morteros autonivelantes	26
Morteros para bloques de vidrio y refractario	27
Morteros para fachadas y enlucidos	27
Morteros reparadores anclajes y grouts	28
Otros morteros resinas y puente unión	29
Productos complementarios de mortero	29
Rejuntado de cerámica	30
Tratamiento humedades e impermeabilización	33
Envases embalajes y plásticos	35
Anti nidos y para gravillas	35
Cubos carboneras y capazos	35
Embalajes cartón y plásticos	35
Mallas protección y anti hierba	36
Materiales de encofrado	37
Epi ropa de trabajo y señalización	39
Epi	39
Ropa trabajo	40
Señalización	41
Hierro y puertas cortafuegos	43
Armaduras tipo murfor	43

Arquetas rellenas	43
Arquetas sumideros y registros	44
Enrejados y vallas	46
Mallazo y barras	47
Puertas registros y premarcos	48
Puertas trasteros	49
Regle	49
Rejillas de aluminio	50
Spiroflex	50
Tapas contador	51
Hormigón prefabricado	52
Adoquín	52
Bordillos	53
Bovedillas hormigón	53
Canales hormigón	54
Gero bloques y terminaciones	56
Tejas de hormigón	58
Varios prefabricados de hormigón	59
Vigas pretensadas	60
Impermeabilización y pinturas	62
Auxiliares de pintura	62
Boca desagüe	64
EPDM	65
Geotextiles	66
Juntas dilatación	66
Laminas impermeabilizantes base polietileno	67
Pinturas	68
Placas bajo teja	68
Poliuretano líquido	69
Productos asfálticos	70
Siliconas masillas fondo de juntas	71
Ladrillería y teja cerámica	73
Ladrillo caravista	73
Ladrillo manual	73
Ladrillo no visto	74
Tejas cerámica	76
Varios ladrillería cerámica	76
Pavimentos y revestimientos	78
Baldosas anti ácido	78
Gres	78
Piedra natural	80
Laja	80
Piedra cortada	80
Piedra premontada	81
Tabiquería seca y techos desmontables	83

Accesorios placas cartón yeso.....	83
Accesorios techos continuos	86
Accesorios techos desmontables.....	86
Perfilería	88
Placas de fibrosilicato	89
Tabiquería seca	89
Techos desmontables.....	90
Tubería pvc.....	92
Accesorios tubos de saneamiento	92
Canalización eléctrica	93
Registros y sumideros	94
Salidas de humos	96
Tuberías de presión y riego	96
Tuberías de saneamiento	96
Yesos y escayolas	99
Escayolas.....	99
Yesos	100
Áridos	102
Arenas y gravas en sacas	102
Arenas y gravas en sacos	103
Cal y otros	104
Piedra decorativa.....	104

Aislamientos

Aislamiento acústico

M2 chovaimpact 5

ID **000334**
 UM **M2**
 Nivel **Básico**



M2 aglopur 80 laminado en 40 mm

ID **000358**
 UM **M2**
 Nivel **General**



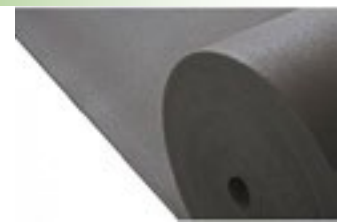
M2 aglopur 150 lamina- do en 20 mm

ID **000380**
 UM **M2**
 Nivel **General**



M2 impactodan-5 (2x50 mts.)

ID **000411**
 UM **M2**
 Nivel **Básico**



M2 m.a.d. 4 (rollo de 1x6)

ID **001310**
 UM **M2**
 Nivel **General**



M.I.desolidarizador perimetral (200)

ID **003972**
 UM **ML**
 Nivel **General**



M2 impactodan-10 (2x25 mts.)

ID **004440**
 UM **M2**
 Nivel **General**



Neoacoustic espesor 10 ancho 100 nat10010

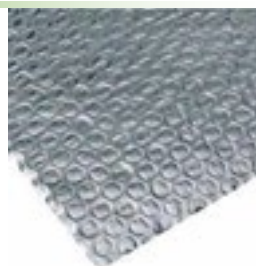
ID **005553**
 UM **UD**
 Nivel **Básico**



Aislamiento reflexivo

M2 aislante boltherm 5 mm.ref.131 (reflexivo)

ID **000104**
 UM **M2**
 Nivel **Básico**



Aislamientos isover lanas y fibras

**M2 panel arena basic
 45 de 1350x600x45 m.m
 (lana)**

ID **000051**
 UM **M2**
 Nivel **Básico**



**M2 panel acustilaine e
 1350x600x40 mm (lana
 roca)**

ID **000076**
 UM **M2**
 Nivel **Básico**



**M2 manta-papel kraft
 fibra de vidrio ibr 80
 m.m**

ID **000132**
 UM **M2**
 Nivel **Básico**



**M2 manta ibr desnudo
 fibra de vidrio 80 m.m.**

ID **000155**
 UM **M2**
 Nivel **Básico**



**M2 panel acustilaine e
 1350x600x50 mm (lana
 de ro)**

ID **000170**
 UM **M2**
 Nivel **General**



**M2 panel arena 60 de
 1350x600x60 m.m (lana
 minera)**

ID **000197**
 UM **M2**
 Nivel **General**



**M2 manta pv acustiver
 de 50 m.m. (lana de
 vidrio)**

ID **000203**
 UM **M2**
 Nivel **Básico**



**M2 panel acustilaine e
 1350x600x67 mm (lana
 de ro)**

ID **000344**
 UM **M2**
 Nivel **General**



**M2 panel pv acustiver
 de 60 m.m. (lana de
 vidrio)**

ID **000361**
 UM **M2**
 Nivel **General**



**M2 panel pv acustiver
 de 50 m.m. (lana de
 vidrio)**

ID **000413**
 UM **M2**
 Nivel **General**



**M2 panel arena 40 de
1350x600x40 m.m (lana
minera**

ID **000568**
UM **M2**
Nivel **General**



**M2 panel acustilaine 70
1350x600x40 (lana de
roca**

ID **004489**
UM **M2**
Nivel **General**



Arcilla expandida

**Saco 50 lts.arlita leca
light plus (10-20mm)**

ID **000512**
UM **SACO**
Nivel **General**



**Saco weber floor light
mix 50 lts (leca mix 3-9
mm**

ID **000653**
UM **UD**
Nivel **General**



Espumas

**Bote espuma 750 m.l b3
poliuretano (canula)**

ID **000365**
UM **UD**
Nivel **General**



**Bote espuma poliureta-
no 750 m.l (pistola)**

ID **000387**
UM **UD**
Nivel **General**



**Bote espuma poliureta-
no fijacion teja (canula)**

ID **000496**
UM **UD**
Nivel **General**



**Limpiador pistola espu-
ma humedo**

ID **000715**
UM **UD**
Nivel **General**



**Pistola para espuma
poliuretano**

ID **000820**
UM **UD**
Nivel **General**



**Bote espuma pu ignifu-
ga 700 ml.**

ID **001123**
UM **UD**
Nivel **General**



Bote espuma poliuretano pattex fij. teja pistola



ID **008979**
 UM **UD**
 Nivel **General**

Poliestireno expandido y extruido

M2 poliestireno extruido dens.35 en 1250x600x30 m



ID **000106**
 UM **M2**
 Nivel **Básico**

M2 poliestireno extruido dens.35 en 1250x600x60 m



ID **000174**
 UM **M2**
 Nivel **Básico**

M2 poliestireno extruido dens.35 en 1250x600x50 m.



ID **000186**
 UM **M2**
 Nivel **Básico**

M2 poliestireno extruido dens.35 en 1250x600x40 m.



ID **000221**
 UM **M2**
 Nivel **Básico**

Placa poliespan dens.10 de 1x200x100



ID **000320**
 UM **UD**
 Nivel **Básico**

Placa poliespan dens.20 de 1x200x100



ID **000379**
 UM **UD**
 Nivel **General**

Placa poliespan dens.10 de 2x200x100



ID **000395**
 UM **UD**
 Nivel **Básico**

Placa poliespan dens.10 de 3x200x100



ID **000428**
 UM **UD**
 Nivel **General**

**Placa poliespan dens.20
de 4x200x100**

ID **000433**
 UM **UD**
 Nivel **General**



**Placa poliespan dens.10
de 4x200x100**

ID **000523**
 UM **UD**
 Nivel **General**



**Placa poliespan dens.20
de 2x200x100**

ID **000678**
 UM **UD**
 Nivel **Básico**



**Placa poliespan dens.20
de 3x200x100**

ID **000821**
 UM **UD**
 Nivel **Básico**



**Bovedilla poliespan
100x62x17**

ID **002715**
 UM **UD**
 Nivel **Básico**



**M2 poliestireno ex-
truido dens.35 en
1250x600x80 m.**

ID **004749**
 UM **M2**
 Nivel **Básico**



Vidrio celular

**M2 foamglas pt de
300x450x20 (vidrio
celular)**

ID **000080**
 UM **M2**
 Nivel **Básico**



Baldosas exterior

Baldosas hidráulicas

**M2 baldosa 30x30 66
 tacos blanca**

ID **000446**
 UM **M2**
 Nivel **General**



**M2 baldosa 20x20 4
 tacos gris**

ID **000483**
 UM **M2**
 Nivel **Básico**



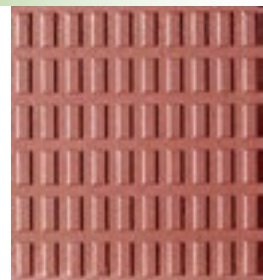
**M2 baldosa 30x30 c.vivo
 roja**

ID **000513**
 UM **M2**
 Nivel **General**



**M2 baldosa 33x33 60
 tacos roja**

ID **000552**
 UM **M2**
 Nivel **General**



**M2 baldosa 30x30 36
 circ.roja**

ID **000566**
 UM **M2**
 Nivel **General**



**M2 baldosa 30x30 olas
 rojas**

ID **000574**
 UM **M2**
 Nivel **General**



**M2 baldosa 25x25 45
 tacos gris**

ID **000691**
 UM **M2**
 Nivel **General**



**M2 baldosa 33x33 60
 tacos negra**

ID **000692**
 UM **M2**
 Nivel **General**



**M2 baldosa 25x25 45
 tacos negra**

ID **000770**
 UM **M2**
 Nivel **General**



**M2 baldosa 40x40 64
 circulos rojo**

ID **000801**
 UM **M2**
 Nivel **General**



M2 baldosa 30x30 gledes verdes

ID **000892**
 UM **M2**
 Nivel **General**



M2 baldosa 25x25 45 tacos roja

ID **000913**
 UM **M2**
 Nivel **General**



M2 baldosa 33x33 tela-raña blanco

ID **000962**
 UM **M2**
 Nivel **General**



M2 baldosa 30x30 16 tacos gris

ID **000963**
 UM **M2**
 Nivel **General**



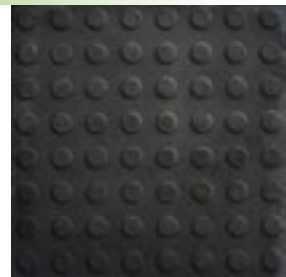
M2 baldosa 25x25 45 tacos blanca

ID **000989**
 UM **M2**
 Nivel **General**



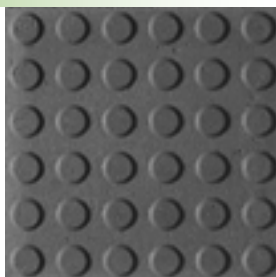
M2 baldosa 40x40 64 circulos negra

ID **001048**
 UM **M2**
 Nivel **General**



M2 baldosa 30x30 36 circ.negra

ID **001078**
 UM **M2**
 Nivel **General**



M2 baldosa 30x30 9 tacos gris

ID **001079**
 UM **M2**
 Nivel **General**



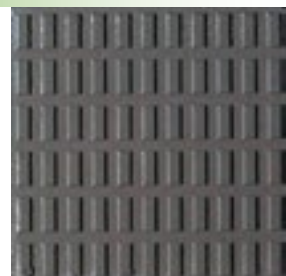
M2 baldosa 33x33 60 tacos gris

ID **001113**
 UM **M2**
 Nivel **General**



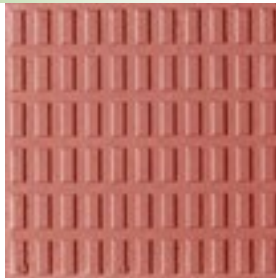
M2 baldosa 30x30 66 tacos negra

ID **001201**
 UM **M2**
 Nivel **General**



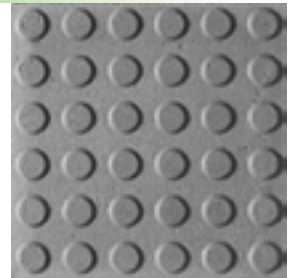
**M2 baldosa 30x30 66
tacos roja**

ID **001258**
 UM **M2**
 Nivel **General**



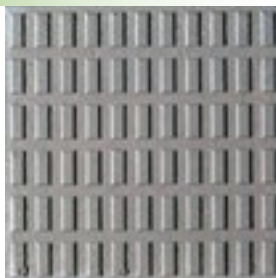
**M2 baldosa 30x30 36
circ.gris**

ID **001434**
 UM **M2**
 Nivel **General**



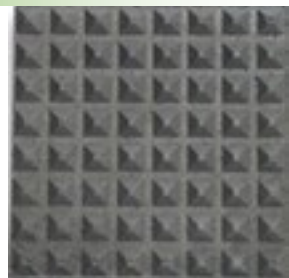
**M2 baldosa 30x30 66
tacos gris**

ID **001620**
 UM **M2**
 Nivel **Básico**



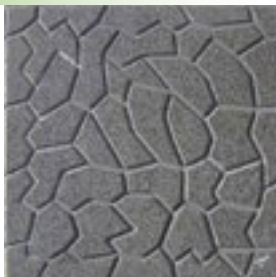
**M2 baldosa 30x30 punta
diamante gris**

ID **004291**
 UM **M2**
 Nivel **General**



**M2 baldosa 33x33 araña
gris**

ID **004297**
 UM **M2**
 Nivel **General**



**M2 baldosa 33x33 tela-
raña roja**

ID **004303**
 UM **M2**
 Nivel **General**



Panots pulidos

**M2 baldosa 40x40 10
tacos roja pulida**

ID **000469**
 UM **M2**
 Nivel **General**



**M2 baldosa 40x40 25
tacos beige pulida**

ID **000862**
 UM **M2**
 Nivel **General**



**M2 baldosa 40x40 64
circulos pequeños**

ID **000890**
 UM **M2**
 Nivel **General**



**M2 baldosa 30x30 5
tacos blanca**

ID **000911**
 UM **M2**
 Nivel **General**



**M2 terrazo 40x40 estre-
lla ref.509**

ID **001256**
 UM **M2**
 Nivel **General**



**M2 baldosa 30x30 5
tacos roja**

ID **004285**
 UM **M2**
 Nivel **General**



**M2 baldosa 40x40 25
tacos blanco pul.**

ID **004310**
 UM **M2**
 Nivel **General**



Pavimentos pétreos

**M2 baldosa 40x40 abu-
jardado rojo**

ID **000551**
 UM **M2**
 Nivel **General**



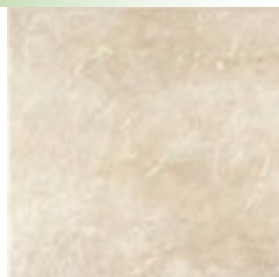
**M2 baldosa 40x40 abu-
jardado beig**

ID **000575**
 UM **M2**
 Nivel **General**



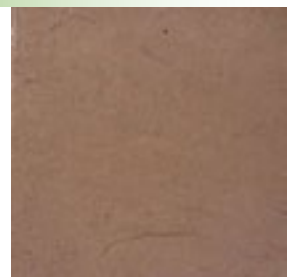
**M2 baldosa 40x40 piza-
rra beig**

ID **000593**
 UM **M2**
 Nivel **General**



**M2 baldosa 40x40 piza-
rra salmon**

ID **000609**
 UM **M2**
 Nivel **General**



**M2 baldosa 40x40 abu-
jardado petreo fino beig**

ID **000623**
 UM **M2**
 Nivel **General**



**M2 baldosa 40x40 abu-
jardado petreo fino rojo**

ID **000676**
 UM **M2**
 Nivel **General**



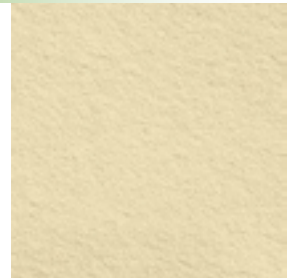
M2 losa 40x20x4 abujardado petreo beig

ID **000682**
 UM **M2**
 Nivel **General**



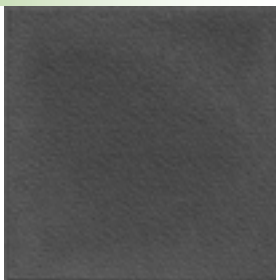
M2 baldosa 40x40 pizarra crema

ID **000864**
 UM **M2**
 Nivel **Básico**



M2 baldosa 40x40 abujardado petreo fino negro

ID **001254**
 UM **M2**
 Nivel **General**



M2 baldosa 40x40 pizarra marron

ID **001257**
 UM **M2**
 Nivel **General**



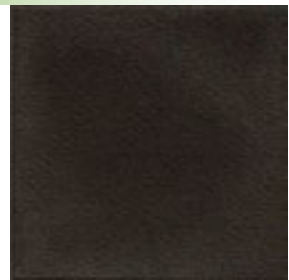
M2 baldosa 30x30 lavada gris

ID **004288**
 UM **M2**
 Nivel **General**



M2 baldosa 40x40 abujardado negro

ID **004314**
 UM **M2**
 Nivel **General**



M2 baldosa 40x40 pizarra rojo

ID **004327**
 UM **M2**
 Nivel **General**



M2 losa 40x20x4 abujardado petreo rojo

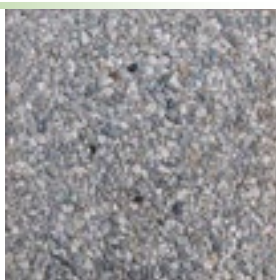
ID **004451**
 UM **M2**
 Nivel **General**



Áridos lavados y triturados

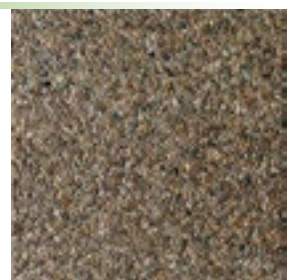
M2 baldosa 40x40 canto vivo gris perla

ID **000351**
 UM **M2**
 Nivel **General**



M2 baldosa 40x40 miranda gris

ID **000368**
 UM **M2**
 Nivel **General**



**M2 baldosa 40x40 mi-
randa fino blanco**

ID **000392**
UM **M2**
Nivel **General**



**M2 baldosa 30x30 c.vivo
blanca**

ID **000436**
UM **M2**
Nivel **General**



**M2 baldosa 40x40 lava-
da ebro fino**

ID **000526**
UM **M2**
Nivel **Básico**



**M2 baldosa 30x30 p.la-
vada gorda gris**

ID **000675**
UM **M2**
Nivel **General**



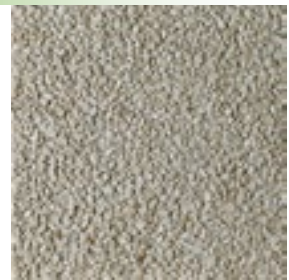
**M2 baldosa 40x40 canto
vivo bl.y ngr.**

ID **000711**
UM **M2**
Nivel **Básico**



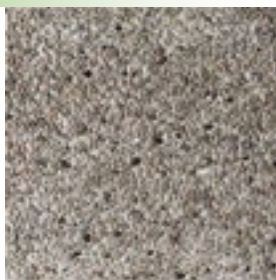
**M2 baldosa 40x40 canto
vivo blanca**

ID **000893**
UM **M2**
Nivel **General**



**M2 baldosa 33x33 pie-
dra lavada gris**

ID **004301**
UM **M2**
Nivel **General**



Carpintería madera

Armazones para correderas

*Armazon orchidea
 10/60x200 cm.simple
 c.yeso*



ID **002265**
 UM **UD**
 Nivel **General**

*Armazon puerta corre-
 dera basic 10,5/70x200*



ID **002274**
 UM **UD**
 Nivel **General**

Precercos

Precerco 64 de 9



ID **000984**
 UM **UD**
 Nivel **General**

Precerco 74 de 9



ID **000985**
 UM **UD**
 Nivel **General**

Precerco 84 de 9



ID **001032**
 UM **UD**
 Nivel **General**

*Precerco 75 48/13 car-
 ton yeso*



ID **001187**
 UM **UD**
 Nivel **General**

Precerco 74 de 6



ID **001406**
 UM **UD**
 Nivel **General**

Precerco 74 de 8



ID **001407**
 UM **UD**
 Nivel **General**

Precerco 64 de 7



ID **001497**
 UM **UD**
 Nivel **General**

Precerco 74 de 10



ID **001498**
 UM **UD**
 Nivel **General**

Pre cerco 74 de 7

ID **001499**
 UM **UD**
 Nivel **General**



Pre cerco 84 de 10

ID **001500**
 UM **UD**
 Nivel **General**



Pre cerco 85 70/13 carton yeso

ID **001593**
 UM **UD**
 Nivel **General**



Pre cerco 84 de 8

ID **001739**
 UM **UD**
 Nivel **General**



Pre cerco 75 de 19 p/ carton yeso tradic.

ID **001975**
 UM **UD**
 Nivel **General**



Pre cerco 84 de 6

ID **001976**
 UM **UD**
 Nivel **General**



Pre cerco 94 de 9

ID **001977**
 UM **UD**
 Nivel **General**



Pre cerco 64 de 10

ID **005898**
 UM **UD**
 Nivel **General**



Pre cerco 64 de 13

ID **005899**
 UM **UD**
 Nivel **General**



Pre cerco 64 de 6

ID **005901**
 UM **UD**
 Nivel **General**



Pre cerco 74 de 11

ID **005904**
 UM **UD**
 Nivel **General**



Pre cerco 74 de 19

ID **005909**
 UM **UD**
 Nivel **General**



Pre cerco 84 de 11

ID **005912**
 UM **UD**
 Nivel **General**



Pre cerco 84 de 12

ID **005913**
 UM **UD**
 Nivel **General**



Pre cerco 84 de 13

ID **005914**
 UM **UD**
 Nivel **General**



Pre cerco 94 de 10

ID **005920**
 UM **UD**
 Nivel **General**



Pre cerco 94 de 11

ID **005921**
 UM **UD**
 Nivel **General**



Pre cerco 94 de 13

ID **005922**
 UM **UD**
 Nivel **General**



Pre cerco 94 de 14

ID **005923**
 UM **UD**
 Nivel **General**



Cementos y aditivos

Aditivos

**Bote 80 gr.retardador
tempo (vicat)**

ID **000867**
UM **UD**
Nivel **General**



**Garrafa 25 kg.pci peri-
prim (gisogrund)**

ID **003408**
UM **UD**
Nivel **General**



**Garrafa 25 lts. master-
kure 215 wb / bettocure
c**

ID **003417**
UM **UD**
Nivel **General**



**Consolidante adi 500
ardex 10 lt**

ID **008247**
UM **UD**
Nivel **General**



Cementos comunes y morteros comunes

**Saco cemento gris 25
kg cemex**

ID **000125**
UM **UD**
Nivel **Básico**



**Saco cemento pas 25 kg
morata (42,5 sr)**

ID **000180**
UM **UD**
Nivel **Básico**



**Saco 25 kg.mortero gris
m-7,5**

ID **000339**
UM **UD**
Nivel **Básico**



**Saco weber cmk gris 25
kg.(mortero seco)**

ID **000369**
UM **UD**
Nivel **General**



**Saco cemento blanco
bii-42,5 25 kg**

ID **000376**
UM **UD**
Nivel **Básico**



**Saco weber.color lecha-
da blanco 25 kg.**

ID **000441**
UM **UD**
Nivel **General**



Saco weber cmk blanco hidrof.25 kg. (mortero seco)

ID **000454**
 UM **UD**
 Nivel **Básico**



Saco hormigon seco h-25 25 kg.

ID **000573**
 UM **UD**
 Nivel **Básico**



Saco webercal basic 25 kg.

ID **000630**
 UM **UD**
 Nivel **Básico**



Saco cemento rapido gris 25 kg.vicat

ID **000688**
 UM **UD**
 Nivel **General**



Saco cemento blanco bl-22,5 25 kg

ID **007622**
 UM **UD**
 Nivel **General**



Colocación de baldosas

Saco webercol lanic porcelanico blanco de 25 kg.

ID **000266**
 UM **UD**
 Nivel **Básico**



Saco webercol flex blanco 25 kg.

ID **000278**
 UM **UD**
 Nivel **General**



Saco webercol lanic gris 25 kg.

ID **000284**
 UM **UD**
 Nivel **Básico**



Saco webercol gris (c. cola) 25 kg.

ID **000424**
 UM **UD**
 Nivel **Básico**



**Saco webercol c.g.gris
 25 kg.(m.concentra-
 do+aren.**

ID **000480**
 UM **UD**
 Nivel **General**



**Saco webercol dur blan-
 co 25 kg.**

ID **000492**
 UM **UD**
 Nivel **Básico**



**Saco webercol flex gris
 25 kg.**

ID **000493**
 UM **UD**
 Nivel **General**



**Saco webercol dur gris
 25 kg.**

ID **000601**
 UM **UD**
 Nivel **General**



Saco pci-polyhaft 25 kg.

ID **001606**
 UM **UD**
 Nivel **General**



**Bote 25 kg.pasta adhe-
 siva webercol fix**

ID **001854**
 UM **UD**
 Nivel **General**



**Saco pci pericol flex
 (flexmortel) 25 kg.blan-
 co**

ID **002004**
 UM **UD**
 Nivel **General**



Saco 25 kg ardex x77 s

ID **004273**
 UM **UD**
 Nivel **Básico**



**Saco pci pericol p flex
 blanco 25 kg**

ID **006496**
 UM **UD**
 Nivel **General**



Limpiadores

Fila deterdek bote 1 lt.60400012

ID **000977**
 UM **UD**
 Nivel **General**



Fila cr 10 bote 1 lt

ID **001024**
 UM **UD**
 Nivel **General**



Fila deterdek bote 5 lts.60400005

ID **001175**
 UM **UD**
 Nivel **General**



Fila fugaproof bote 500 ml.

ID **001295**
 UM **UD**
 Nivel **General**



Fila hp 98 bote 1 lt.

ID **001296**
 UM **UD**
 Nivel **General**



Fila prw 200 bote 1 lt.

ID **001297**
 UM **UD**
 Nivel **General**



Fila stone plus bote 1 lt.

ID **001299**
 UM **UD**
 Nivel **General**



Filacleaner bote 1 lt

ID **001300**
 UM **UD**
 Nivel **General**



Filavia bagno vaporizador 500 ml

ID **001301**
 UM **UD**
 Nivel **General**



Filawet bote 1 lt.

ID **001302**
 UM **UD**
 Nivel **General**



Fuganet bote 500 ml

ID **001303**
 UM **UD**
 Nivel **General**



Fila salvaterraza bote 1 lt.

ID **001386**
 UM **UD**
 Nivel **General**



Fila hydrorep bote 1 lt.

ID **001479**
 UM **UD**
 Nivel **General**



Filamatt bote 1 lt

ID **001480**
 UM **UD**
 Nivel **General**



Filafob bote 1 lt

ID **001568**
 UM **UD**
 Nivel **General**



Fila ph/zero bote 1 lt.

ID **001703**
 UM **UD**
 Nivel **General**



Garrafa limpiador fachadas incrus e 20 lts

ID **001913**
 UM **UD**
 Nivel **General**



Fila hydrorep bote 5 lt

ID **003357**
 UM **UD**
 Nivel **General**



Fila ps/87 bote 1 lt.53000012

ID **003358**
 UM **UD**
 Nivel **General**



Garrafa limpiador fachadas incrus e 5 lts

ID **007910**
 UM **UD**
 Nivel **General**



**Fila ps/87 bote 5
lt.53000005**

ID **008657**
UM **UD**
Nivel **General**



**Filanopaint star 1
lt.72100012**

ID **008970**
UM **UD**
Nivel **General**



Monocapa y complementos

**Cantonera para mono-
capa 2,5 blanco ref.2700**

ID **000295**
UM **UD**
Nivel **General**



**Cantonera pvc monoca-
pa invisible de 2,5**

ID **000296**
UM **UD**
Nivel **General**



Junquillo 2 mts.ref.2350

ID **000302**
UM **UD**
Nivel **General**



**Kg.weber.pral prisma
hueso**

ID **000735**
UM **KG**
Nivel **Básico**



**Cantonera para mono-
capa 2,5 gris**

ID **002841**
UM **UD**
Nivel **General**



**Cantonera para mono-
capa 2,5 marfil/crema**

ID **002842**
UM **UD**
Nivel **General**



**Kg.weber.pral arid
marron**

ID **003658**
UM **KG**
Nivel **General**



**Kg.weber.pral arid
negro**

ID **003659**
UM **KG**
Nivel **General**



Kg.weber.pral prisma grafito

ID **003695**
UM **KG**
Nivel **General**



Kg.weber.pral prisma marfil

ID **003707**
UM **KG**
Nivel **General**



Morteros autonivelantes

Saco pci periplan 15 25 kg.(autonivelante)

ID **000563**
UM **UD**
Nivel **Básico**



Saco weber.floor top 25 kg. (autonivelante)

ID **000600**
UM **UD**
Nivel **General**



Saco weber floor light estructural 25 kg.

ID **000612**
UM **UD**
Nivel **General**



Saco weber.floor fluid (autonivelante) 25 kg.

ID **000959**
UM **UD**
Nivel **General**



Saco 25kg masteremaco t 1200pg (fast fluid)

ID **001108**
UM **UD**
Nivel **General**



Saco weber.floor decor beige 25 kg.

ID **006543**
UM **UD**
Nivel **General**



Saco ardex k14 25 kg

ID **008240**
UM **UD**
Nivel **Básico**



Saco 25 kg pavidur ardex

ID **008384**
UM **UD**
Nivel **General**



Saco 25kg ardex k14 mix

ID **008763**
 UM **UD**
 Nivel **General**



Morteros para bloques de vidrio y refractario

Saco webertec foc 25 kg.(mortero refractario)

ID **001340**
 UM **UD**
 Nivel **General**



Saco webertec glass 25 kg.(coloc.bloque vidrio)

ID **001417**
 UM **UD**
 Nivel **General**



Morteros para fachadas y enlucidos

Saco weber.rev blanco capa gruesa 25 kg.

ID **006552**
 UM **UD**
 Nivel **General**



Saco weber.rev capa fina 25 kg.

ID **006553**
 UM **UD**
 Nivel **General**



Saco weber.rev hidrof. blanco 25 kg.

ID **006554**
 UM **UD**
 Nivel **General**



Saco weber.rev hidrof. gris 25 kg.

ID **006555**
 UM **UD**
 Nivel **General**



Saco weber.therm base gris 25 kg.

ID **006557**
 UM **UD**
 Nivel **General**



Morteros reparadores anclajes y grouts

Saco masteremaco n 205 fc (polycrret 5) 25 kg.

ID **000359**
UM **UD**
Nivel **Básico**



Saco masterflow 952 25 kg.(bettogROUT 50)

ID **000486**
UM **UD**
Nivel **Básico**



Saco webertec hormirep 25 kg. (m.reparador hormig)

ID **000756**
UM **UD**
Nivel **General**



Saco webertec hormies-tetic gris 25 kg

ID **000813**
UM **UD**
Nivel **General**



Saco masteremaco s 488 (s88) tixotropico 25 kg.

ID **001005**
UM **UD**
Nivel **Básico**



Saco masteremaco n352 rs (repafix) 25 kg

ID **002002**
UM **UD**
Nivel **General**



Saco masteremaco n 5200 (nanocrete r2) 20 kg.

ID **006452**
UM **UD**
Nivel **General**



Saco masteremaco s 5400 (nanocrete r4) 25 kg.

ID **006453**
UM **UD**
Nivel **General**



Saco master emaco s 544 rs (r4 frag rapido)

ID **006455**
UM **UD**
Nivel **General**



Saco webertec crono 25 kg.gris (mort. rap. anc.y r

ID **006575**
UM **UD**
Nivel **General**



Saco weber.tec hormiestetic blanco 25 kg

ID **007354**
 UM **UD**
 Nivel **General**



Saco 25 kilos ardex a 46

ID **007795**
 UM **SACO**
 Nivel **Básico**



Otros morteros resinas y puente unión

Conjunto masteremaco p 2000bp (legaran) 1 kg.resi

ID **001087**
 UM **UD**
 Nivel **General**



Conjunto masteremaco p 2000bp (legaran) 5 kg.resi

ID **001289**
 UM **UD**
 Nivel **General**



Conjunto masterinject 1360 concrevice apogel 1 kg.

ID **001692**
 UM **UD**
 Nivel **General**



Bote 25 kg cras cemento expansivo

ID **007793**
 UM **UD**
 Nivel **General**



Saco 5 kg ardex fix

ID **008246**
 UM **UD**
 Nivel **General**



Productos complementarios de mortero

M2 malla mortero 1 m.(rollo de 50 mts.)

ID **000153**
 UM **M2**
 Nivel **General**



Bolsa fibra de vidrio 1 kg. (mallazo sintético)

ID **000534**
 UM **UD**
 Nivel **General**



Garrafa pegoles 5 lts
(resina union morteros)

ID **001025**
UM **UD**
Nivel **General**



Bolsa masterfiber 022
0,6 kg.

ID **001161**
UM **UD**
Nivel **General**



Garrafa pegoles 20 lts
(resina union morteros)

ID **001228**
UM **UD**
Nivel **General**



Garrafa pegoles 1 lts
(resina union morteros)

ID **008734**
UM **UD**
Nivel **General**



Rejuntado de cerámica

Saco weber.color 5
kg./a.negro

ID **000629**
UM **UD**
Nivel **General**



Saco weber.color 5
kg./a.chocolate

ID **000698**
UM **UD**
Nivel **General**



Saco weber.color 5
kg./f.negro

ID **000707**
UM **UD**
Nivel **General**



Saco weber.color 5
kg./f.blanco

ID **000728**
UM **UD**
Nivel **Básico**



Saco weber.color 5
kg./a.beige

ID **000769**
UM **UD**
Nivel **General**



Saco weber.color 5
kg./f.perla

ID **000812**
UM **UD**
Nivel **General**



**Saco weber.color 5
kg.j/a.blanco**

ID **000831**
 UM **UD**
 Nivel **Básico**



**Saco weber.color 5
kg.j/a.grafito**

ID **000832**
 UM **UD**
 Nivel **General**



**Saco weber.color 5
kg.j/a.cuero**

ID **000858**
 UM **UD**
 Nivel **General**



**Saco weber.color 5
kg.j/f.chocolate**

ID **000926**
 UM **UD**
 Nivel **General**



**Saco weber.color 5
kg.j/a.tabaco**

ID **000988**
 UM **UD**
 Nivel **General**



**Saco weber.color 5
kg.j/f.cuero**

ID **001039**
 UM **UD**
 Nivel **General**



**Saco weber.color 5
kg.j/a.perla**

ID **001073**
 UM **UD**
 Nivel **General**



**Saco weber.color 5
kg.j/f.piedra**

ID **001074**
 UM **UD**
 Nivel **General**



**Saco weber.color 5
kg.j/f.tabaco**

ID **001075**
 UM **UD**
 Nivel **General**



**Saco weber.color pre-
mium blanco 5 kg.**

ID **001076**
 UM **UD**
 Nivel **General**



**Saco weber.color 5
kg.j/a.aguamarina**

ID **001607**
 UM **UD**
 Nivel **General**



**Saco weber.color 5
kg.j/a.jade**

ID **001759**
 UM **UD**
 Nivel **General**



**Saco weber.color 5
kg.j/f.beige**

ID **002005**
 UM **UD**
 Nivel **General**



**Saco weber color pre-
mium grafito 5 kg**

ID **006527**
 UM **UD**
 Nivel **General**



**Saco weber.color 5
kg.j/a.plata**

ID **006533**
 UM **UD**
 Nivel **General**



**Saco ardex fs flex blan-
co 5 kg**

ID **007802**
 UM **SACO**
 Nivel **Básico**



**Saco ardex x7g flex gris
25 kg**

ID **007808**
 UM **SACO**
 Nivel **General**



**Conjunto ardex wa
blanco epoxy joint filler
4 kg**

ID **007810**
 UM **SACO**
 Nivel **General**



**Conjunto ardex wa gris
epoxy joint filler 4 kg**

ID **007917**
 UM **SACO**
 Nivel **General**



Tratamiento humedades e impermeabilización

**Saco webertec imper-
flex 15 kg.**

ID **000876**
 UM **UD**
 Nivel **General**



**Conjunto 30 kg. master-
seal 550 gris**

ID **000918**
 UM **UD**
 Nivel **Básico**



**Saco webertec hydro-
mur 25 kg. (mortero
anti-humed)**

ID **001110**
 UM **UD**
 Nivel **General**



**Saco masterseal 573/
polyfix r 20 kg.**

ID **001605**
 UM **UD**
 Nivel **Básico**



**Saco masterseal 531
blanco 25 kg.**

ID **006482**
 UM **UD**
 Nivel **General**



**Saco webertec imper f
blanco 25 kg.**

ID **006577**
 UM **UD**
 Nivel **General**



**Saco webertec imper f
gris 25 kg.**

ID **006578**
 UM **UD**
 Nivel **General**



**Saco webertec imper g
gris 25 kg.**

ID **006579**
 UM **UD**
 Nivel **General**



**Saco masterseal 531
gris 25 kg.(m.impermea-
ble)**

ID **007222**
 UM **UD**
 Nivel **Básico**



**Conjunto ardex 8+9 40
kilos**

ID **007807**
 UM **CONJUN-**
TO
 Nivel **General**



**Conjunto ardex 8+9 10
kilos**

ID **007969**
UM **UD**
Nivel **Básico**



**Bote master protect
h-303 25 kg.**

ID **009058**
UM **UD**
Nivel **General**



**Saco masterseal 6100fx
gris 15 kg**

ID **009094**
UM **UD**
Nivel **General**



Envases embalajes y plásticos

Anti nidos y para gravillas

*Morrion universal plas-
tico (parahojas)*

ID **000435**
 UM **UD**
 Nivel **General**



*M.I.protege-muros inox.
(anti-nido)*

ID **001008**
 UM **ML**
 Nivel **General**



*Protege-muros
plast.50x8 (anti-nido)*

ID **005939**
 UM **UD**
 Nivel **General**



Cubos carboneras y capazos

*Capazo plastico n.3 40
lts.*

ID **000631**
 UM **UD**
 Nivel **General**



*Bidon plastico azul 200
lts.*

ID **001672**
 UM **UD**
 Nivel **General**



Cubo italiano

ID **001892**
 UM **UD**
 Nivel **General**



Embalajes cartón y plásticos

M2 plastico galga 400

ID **000003**
 UM **M2**
 Nivel **Básico**



Saco escombros rafia

ID **000018**
 UM **UD**
 Nivel **Básico**



Mini contenedor escombro 1 m3

ID **000726**
 UM **UD**
 Nivel **General**



Rollo carton ondulado pequeño 0,9x25 mts.

ID **000888**
 UM **UD**
 Nivel **Básico**



Rollo carton ondulado grande de 1,20x100

ID **001413**
 UM **UD**
 Nivel **General**



M2 plastico burbuja

ID **004743**
 UM **M2**
 Nivel **General**



Rollo plastico p/embalaje bobina film manual

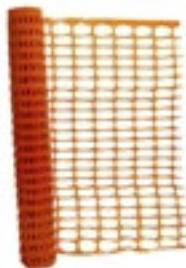
ID **006386**
 UM **UD**
 Nivel **General**



Mallas protección y anti hierba

M2 malla naranja 1 m.(rollo de 50 mts.)

ID **000189**
 UM **M2**
 Nivel **General**



Mosquitera f/vidrio gris rolo profer top 0,80x30m

ID **004473**
 UM **UD**
 Nivel **General**



M2 malla sombreo 90% (2x100) negra

ID **004475**
 UM **M2**
 Nivel **General**



Materiales de encofrado

Tapon encofrar pvc 22 m.m

ID **000025**
 UM **UD**
 Nivel **Básico**



Separador timon pvc de 25

ID **000047**
 UM **UD**
 Nivel **General**



Cono encofrado 22 m.m.

ID **000064**
 UM **UD**
 Nivel **Básico**



Separador timon pvc de 35

ID **000074**
 UM **UD**
 Nivel **General**



M.I.berenjano de 25 m.m./tira de 2,5 mts./ ref.209

ID **000131**
 UM **ML**
 Nivel **Básico**



Separador timon pvc de 40

ID **000191**
 UM **UD**
 Nivel **General**



M.I.tubo encofrar pvc 22 m.m.

ID **000236**
 UM **ML**
 Nivel **Básico**



M.I.berenjano de 20 m.m. /tira de 2,5 mts./ ref.20

ID **000241**
 UM **ML**
 Nivel **General**



M.I.berenjano de 30 m.m./tira de 2,5 mts./ ref.209

ID **000252**
 UM **ML**
 Nivel **Básico**



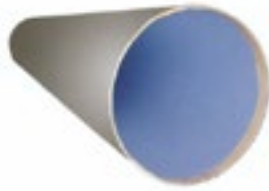
M.I.berenjano 25 m.m.c/ ala /tira de 2,5 mts./

ID **003924**
 UM **ML**
 Nivel **General**



*M.I.tubo p/encofrar
diam.300*

ID **004132**
UM **ML**
Nivel **General**



*Separador timon pvc
de 50*

ID **006637**
UM **UD**
Nivel **General**



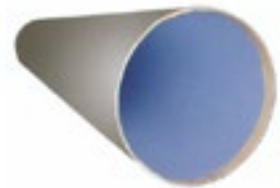
*Separador timon pvc
de 30*

ID **007341**
UM **UD**
Nivel **Básico**



*M.I.tubo p/encofrar
diam.250*

ID **008815**
UM **ML**
Nivel **General**



Epi ropa de trabajo y señalización

Epi

Guante poliuretano nylon gris

ID **000117**
UM **UD**
Nivel **General**



Mascarilla desechable autofiltrante

ID **000165**
UM **UD**
Nivel **General**



Guante flor vacuno gris

ID **000194**
UM **UD**
Nivel **General**



Guante bicolor ref.7581

ID **000214**
UM **UD**
Nivel **General**



Protector oído tapon desechable 3m

ID **000382**
UM **UD**
Nivel **General**



Bota seguridad fragata s1p

ID **000567**
UM **UD**
Nivel **General**



Zapato seguridad ga- leon-crucero s1p

ID **000637**
UM **UD**
Nivel **General**



Casco obra ajustable climax

ID **001133**
UM **UD**
Nivel **General**



Mosqueton virola (18 mm rosca 108x60 mm)

ID **001401**
UM **UD**
Nivel **General**



Rodilleras standard ref.65916

ID **001747**
UM **UD**
Nivel **General**



**Rodilleras profesional
 ref.65915**

ID **001998**
 UM **UD**
 Nivel **General**



Ventosa ref.65900

ID **002027**
 UM **UD**
 Nivel **General**



**Bota agua seguridad
 n.42**

ID **002624**
 UM **UD**
 Nivel **General**



Gafa transparente 3m

ID **003384**
 UM **UD**
 Nivel **General**



Guante neopreno

ID **003459**
 UM **UD**
 Nivel **General**



Mascarilla con valvula

ID **005473**
 UM **UD**
 Nivel **General**



Guante nitrilo gris

ID **007909**
 UM **UD**
 Nivel **General**



Ropa trabajo

**Chaleco reflectante
 amarillo**

ID **000422**
 UM **UD**
 Nivel **General**



**Traje impermeable
 en400 verde**

ID **006999**
 UM **UD**
 Nivel **General**



**Pantalón multibosillo
refuerzo culera**

ID **008316**
UM **UD**
Nivel **General**



Mono desechable

ID **009060**
UM **UD**
Nivel **General**



Señalización

Seta protectora roja

ID **000409**
UM **UD**
Nivel **General**



**Señal bolsa plástico
65x65**

ID **000613**
UM **UD**
Nivel **General**



**Cartel señalización
combinado horizontal
expocana**

ID **000762**
UM **UD**
Nivel **General**



**Cartel chapa 50x50
señal.carga**

ID **000869**
UM **UD**
Nivel **General**



**Banda señalización gas
250 mts.**

ID **001119**
UM **UD**
Nivel **General**



**Banda señalización
eléctrica 15 cm.de 200
mts.**

ID **001217**
UM **UD**
Nivel **General**



**Banda señalización
telecomunicaciones 200
mts.**

ID **001364**
UM **UD**
Nivel **General**



**Banda señalización
agua potable 250 mts.**

ID **001459**
UM **UD**
Nivel **General**



**Banda señalizacion 8
cm.200 m.**

ID **001547**
UM **UD**
Nivel **General**



**Banda señalizacion
electrica 15 cm.de 50
mts.**

ID **002414**
UM **UD**
Nivel **General**



Hierro y puertas cortafuegos

Armaduras tipo murfor

Armad.murfor 4x80
m.m.x3,05 m.galv.

ID **000092**
UM **UD**
Nivel **Básico**



Armad.murfor 4x150
m.m.x3,05.mts.galv.

ID **000123**
UM **UD**
Nivel **General**



Armad.murfor 5x200
m.mx3,05 m. galv

ID **000124**
UM **UD**
Nivel **General**



Armad.murfor 4x50
m.mx3,05 m.galv.

ID **007700**
UM **UD**
Nivel **Básico**



Arquetas rellenas

Arqueta 30x30 rellena-
ble

ID **000570**
UM **UD**
Nivel **General**



Arqueta 50x50 rellena-
ble

ID **000731**
UM **UD**
Nivel **General**



Arqueta 60x60 rellena-
ble

ID **000992**
UM **UD**
Nivel **General**



Arqueta 70x70 rellena-
ble

ID **001832**
UM **UD**
Nivel **General**



Arqueta 40x40 rellena-
ble

ID **002289**
UM **UD**
Nivel **General**



Arqueta 80x80 rellena-
ble

ID **008065**
UM **UD**
Nivel **General**



Arquetas sumideros y registros

**Registro fundicion
40x40 b125**

ID **000903**
 UM **UD**
 Nivel **Básico**



**Sumidero de patio
25x25**

ID **000906**
 UM **UD**
 Nivel **General**



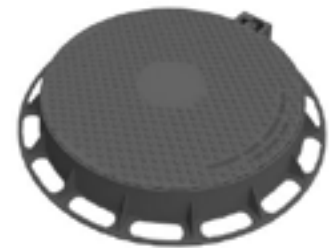
Sumidero jamys 20x20

ID **000928**
 UM **UD**
 Nivel **General**



**Registro fundicion
diam.60 d400 (altura
marco 75)**

ID **001069**
 UM **UD**
 Nivel **General**



**Sumidero calzada
425x265 n.zaragoza**

ID **001150**
 UM **UD**
 Nivel **Básico**



**Registro fundicion
30x30 b125**

ID **001188**
 UM **UD**
 Nivel **General**



**Registro fundicion
50x50 b125**

ID **001189**
 UM **UD**
 Nivel **General**



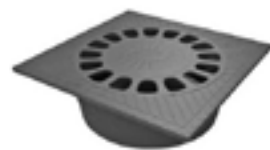
**Registro fundicion
60x60 b125**

ID **001240**
 UM **UD**
 Nivel **Básico**



**Sumidero de patio
20x20**

ID **001247**
 UM **UD**
 Nivel **General**



**Marco/tapa 30x30 her-
metica jamys**

ID **001395**
 UM **UD**
 Nivel **General**



Marco/tapa 40x40 hermetica jamys

ID **001396**
 UM **UD**
 Nivel **General**



Marco/tapa 50x50 hermetica jamys

ID **001492**
 UM **UD**
 Nivel **General**



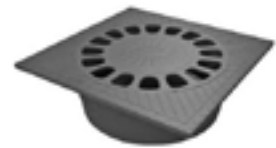
Marco/tapa 30x40 jamys

ID **001578**
 UM **UD**
 Nivel **General**



Sumidero de patio 15x15

ID **001612**
 UM **UD**
 Nivel **General**



Tapa 40x40 rellenable hermetica aluminio

ID **001614**
 UM **UD**
 Nivel **General**



Tapa 65x65 rellenable hermetica aluminio

ID **001615**
 UM **UD**
 Nivel **General**



Marco/tapa 30x30 jamys

ID **001725**
 UM **UD**
 Nivel **General**



Marco/tapa 60x60 hermetica jamys

ID **001726**
 UM **UD**
 Nivel **General**



Registro fundicion 80x80 b125

ID **001744**
 UM **UD**
 Nivel **General**



Sumidero jamys 15x15

ID **001760**
 UM **UD**
 Nivel **General**



Marco/tapa 20x20 hermetica jamys

ID **001941**
 UM **UD**
 Nivel **General**



Sumidero jamys 10x10

ID **002010**
 UM **UD**
 Nivel **General**



Marco/tapa 20x20 jamys

ID **005465**
 UM **UD**
 Nivel **General**



Registro fundicion 70x70 b125

ID **006097**
 UM **UD**
 Nivel **General**



Sumidero jamys 25x25

ID **006703**
 UM **UD**
 Nivel **General**



Sumidero jamys 30x30

ID **006704**
 UM **UD**
 Nivel **General**



Tapa 50x50 rellenable hermetica aluminio

ID **006781**
 UM **UD**
 Nivel **General**



Enrejados y vallas

M2 enrejado t.t. galv.19/5 x 1 mt.(malla conejera)

ID **000208**
 UM **M2**
 Nivel **General**



Valla 3500x2000

ID **007078**
 UM **UD**
 Nivel **General**



Mallazo y barras

M2 mallazo 200x200x6



ID **000126**
 UM **M2**
 Nivel **General**

Barra de 6 m redondo de 6



ID **000133**
 UM **UD**
 Nivel **General**

Kg. alambre negro 1,2 m.m.



ID **000134**
 UM **KG**
 Nivel **General**

M2 mallazo 300x200x4



ID **000172**
 UM **M2**
 Nivel **Básico**

M2 placa nervada de 0,5 m.m./0,60x2,50/



ID **000199**
 UM **M2**
 Nivel **Básico**

M2 mallazo 150x150x6



ID **000204**
 UM **M2**
 Nivel **Básico**

Barra de 6 m redondo de 10



ID **000238**
 UM **UD**
 Nivel **General**

Barra de 6 m redondo de 12



ID **000291**
 UM **UD**
 Nivel **General**

M2 mallazo 150x150x5



ID **000312**
 UM **M2**
 Nivel **General**

Barra de 6 m redondo de 8



ID **000374**
 UM **UD**
 Nivel **General**

**Kg.alambre latiguillo
de 3**

ID **000378**
 UM **KG**
 Nivel **General**



**Barra de 6 m redondo
de 16**

ID **000385**
 UM **UD**
 Nivel **General**



M2 mallazo 150x150x8

ID **000472**
 UM **M2**
 Nivel **General**



Rollo alambre galvanizado 3 m.m.

ID **003623**
 UM **ROLLO**
 Nivel **General**



M2 mallazo 200x200x5

ID **004481**
 UM **M2**
 Nivel **General**



M2 mallazo 200x200x12

ID **004484**
 UM **M2**
 Nivel **General**



Puertas registros y premarcos

**Cierrap.c/b s/r tesa
ct1800 2-4 pl**

ID **000763**
 UM **UD**
 Nivel **General**



**Puerta ei60 800x2050
reversible**

ID **001740**
 UM **UD**
 Nivel **Básico**



**Puerta ei60 900x2050
reversible**

ID **001741**
 UM **UD**
 Nivel **Básico**



**Puerta ei60 700x2050
reversible**

ID **005986**
 UM **UD**
 Nivel **Básico**



Puertas trasteros

Juego manillas pomo multiuso

ID **001306**
 UM **UD**
 Nivel **General**



Puerta trastero 800x2050 c/vent. reversible

ID **001504**
 UM **UD**
 Nivel **Básico**



Puerta trastero 700x2050 c/vent. rever.

ID **007854**
 UM **UD**
 Nivel **Básico**



Regle

Regle 2,5 mts.

ID **000652**
 UM **UD**
 Nivel **General**



Regle 3,5 mts.

ID **000854**
 UM **UD**
 Nivel **General**



Regle telescopico pintado 2,20 a 3,60

ID **001143**
 UM **UD**
 Nivel **General**



Regle 4 mts.

ID **001507**
 UM **UD**
 Nivel **General**



Regle 2 mts.

ID **001745**
 UM **UD**
 Nivel **General**



Regle 3 mts.

ID **006130**
 UM **UD**
 Nivel **General**



Regle telescopico galvanizado de 3,37 a 5,48 mts.



ID **006137**
 UM **UD**
 Nivel **General**

Rejillas de aluminio

Rejilla 15x15 lacada blanca



ID **000308**
 UM **UD**
 Nivel **General**

Rejilla 20x20 lacada blanca



ID **000548**
 UM **UD**
 Nivel **General**

Rejilla 15x15 aluminio



ID **000621**
 UM **UD**
 Nivel **General**

Rejilla 20x20 aluminio



ID **000855**
 UM **UD**
 Nivel **General**

Rejilla 30x30 lacada blanco



ID **001034**
 UM **UD**
 Nivel **General**

Spiroflex

Rollo fleje perforado de 100 mts.



ID **001036**
 UM **UD**
 Nivel **General**

Tapas contador

*Tapas contador agua
600x360 blanca*

ID **001424**
UM **UD**
Nivel **General**



Hormigón prefabricado

Adoquín

*M2 adoquin uni d/c.gris
6 cm.(22,5x11,25)*

ID **000823**
 UM **M2**
 Nivel **General**



M2 adoquin uni d/c.crema 8 cm.(22,5x11,25)

ID **000961**
 UM **M2**
 Nivel **General**



*M2 adoquin uni d/c.rojo
8 cm.(22,5x11,25)*

ID **001047**
 UM **M2**
 Nivel **General**



*M2 adoquin uni d/c.
negro 6 cm.(22,5x11,25)*

ID **001153**
 UM **M2**
 Nivel **General**



M2 adoquin uni d/c.crema 6 cm.(22,5x11,25)

ID **001346**
 UM **M2**
 Nivel **General**



*M2 adoquin uni d/c.gris
8 cm.(22,5x11,25)*

ID **001524**
 UM **M2**
 Nivel **General**



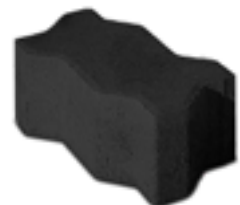
*M2 adoquin 20x10x6
gris*

ID **001526**
 UM **M2**
 Nivel **General**



*M2 adoquin uni d/c.
negro 8 cm.(22,5x11,25)*

ID **004235**
 UM **M2**
 Nivel **General**



*M2 adoquin uni d/c.rojo
6 cm.(22,5x11,25)*

ID **007238**
 UM **M2**
 Nivel **General**



Bordillos

**Bordillo d/c.25x15x100
gris**

ID **000141**
 UM **UD**
 Nivel **Básico**



**Bordillo d/c.8x20x100
gris**

ID **000370**
 UM **UD**
 Nivel **Básico**



**M.I.bordillo americano
7x13x25x50 d./c.**

ID **000504**
 UM **ML**
 Nivel **General**



**M.I.bordillo tipo caz
curvo 50x40x11**

ID **000736**
 UM **ML**
 Nivel **General**



**M.I.bordillo tipo caz
/50x30x13/**

ID **000819**
 UM **ML**
 Nivel **General**



**M.I.bordillo elevado
50x45**

ID **000833**
 UM **ML**
 Nivel **General**



**Bordillo d/c.8x20x100
blanco**

ID **002612**
 UM **UD**
 Nivel **General**



**Bordillo d/c.8x20x100
crema**

ID **002613**
 UM **UD**
 Nivel **General**



Bovedillas hormigón

**Boved.horm.v
pret.60x25x17**

ID **002698**
 UM **UD**
 Nivel **General**



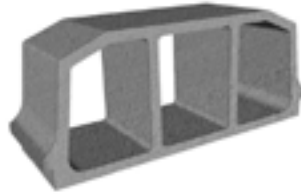
**Boved.horm.
v.pret.60x25x25**

ID **002703**
 UM **UD**
 Nivel **General**



Bovedilla hormigon
70x25x20

ID **002709**
 UM **UD**
 Nivel **General**



Bovedilla hormigon
semiviga 25x20

ID **007281**
 UM **UD**
 Nivel **General**



Canales hormigón

M.I.canal standard
h.pol.125x80x1000 mm.
de sobrep

ID **001093**
 UM **ML**
 Nivel **General**



Arqueta hormigon
50x50 c/fondo exterior

ID **001118**
 UM **UD**
 Nivel **General**



Arqueta hormigon
70x70 s/fondo exterior

ID **001269**
 UM **UD**
 Nivel **General**



Arqueta hormigon
70x70 c/fondo exterior

ID **001457**
 UM **UD**
 Nivel **General**



Arqueta hormigon
60x60 c/fondo exterior

ID **001546**
 UM **UD**
 Nivel **Básico**



M.I.canal standard
h.pol.125x60x1000 mm.
de sobrep

ID **001576**
 UM **ML**
 Nivel **Básico**



Arqueta hormigon
94x94 c/fondo exterior

ID **001835**
 UM **UD**
 Nivel **General**



Arqueta hormigon
94x94 s/fondo exterior

ID **001836**
 UM **UD**
 Nivel **General**



Anillo 50x120 hormigon

ID **002238**
 UM **UD**
 Nivel **General**



**Anillo 110x120 hormi-
gon**

ID **002240**
 UM **UD**
 Nivel **General**



Anillo 30x120 hormigon

ID **002241**
 UM **UD**
 Nivel **General**



**Anillo 8x30x100 hormi-
gon**

ID **002245**
 UM **UD**
 Nivel **General**



**Anillo 8x50x100 hormi-
gon**

ID **002246**
 UM **UD**
 Nivel **Básico**



**Arqueta hormigon
40x40 c/fondo exterior**

ID **002297**
 UM **UD**
 Nivel **General**



**Arqueta hormigon
40x40 s/fondo exterior**

ID **002298**
 UM **UD**
 Nivel **General**



**Arqueta hormigon
50x50 s/fondo exterior**

ID **002299**
 UM **UD**
 Nivel **General**



**Arqueta hormigon
60x60 s/fondo exterior**

ID **002300**
 UM **UD**
 Nivel **Básico**



**Arqueta hormigon
80x80 c/fondo exterior**

ID **002301**
 UM **UD**
 Nivel **General**



**Arqueta hormigon
80x80 s/fondo exterior**

ID **002302**
 UM **UD**
 Nivel **General**



**Cono hormigon 100-
60x70 asimetrico**

ID **003103**
 UM **UD**
 Nivel **Básico**



**Cono hormigon
8x80x100**

ID **003111**
 UM **UD**
 Nivel **General**



**M.I.tubo hormigon ma-
chiembrado 60**

ID **004127**
 UM **ML**
 Nivel **General**



**M.I.tubo hormigon ma-
chiembrado 40**

ID **007970**
 UM **ML**
 Nivel **General**



Gero bloques y terminaciones

**Bloque 40x20x20 fino
gris**

ID **000017**
 UM **UD**
 Nivel **Básico**



**Gero de hormigon
25x12x10**

ID **000049**
 UM **UD**
 Nivel **Básico**



Bloque muro 20x20x50

ID **000116**
 UM **UD**
 Nivel **General**



**Bloque 40x20x12 gris
normal**

ID **000127**
 UM **UD**
 Nivel **General**



Bloque muro 25x20x50

ID **000128**
 UM **UD**
 Nivel **General**



Bloque muro 30x20x50

ID **000140**
 UM **UD**
 Nivel **General**



Terminacion 20x20x4 gris

ID **000177**
 UM **UD**
 Nivel **General**



Bloque 40x20x10 gris normal

ID **000216**
 UM **UD**
 Nivel **General**



Bloque 40x20x15 gris normal

ID **000242**
 UM **UD**
 Nivel **General**



Terminacion 20x20x4 blanco

ID **000317**
 UM **UD**
 Nivel **General**



Bloque g.split 40x20x20 crema

ID **000337**
 UM **UD**
 Nivel **General**



Plaqueta 40x20x5 lisa gris

ID **000517**
 UM **UD**
 Nivel **General**



Terminacion 20x20x4 crema

ID **000700**
 UM **UD**
 Nivel **General**



Bloque 40x20x20 gris hidrofugo

ID **002479**
 UM **UD**
 Nivel **General**



**Bloque g.split 40x20x20
 blanco**

ID **002529**
 UM **UD**
 Nivel **General**



**Bloque g.split 40x20x20
 salmon**

ID **002535**
 UM **UD**
 Nivel **General**



**Plaqueta 40x20x5 lisa
 blanco**

ID **005811**
 UM **UD**
 Nivel **General**



Tejas de hormigón

Teja hormigon roja

ID **000029**
 UM **UD**
 Nivel **Básico**



**Teja hormigon gris
 pizarra**

ID **000030**
 UM **UD**
 Nivel **Básico**



**Cumbrera hormigon
 roja**

ID **000166**
 UM **UD**
 Nivel **Básico**



**Cumbrera hormigon gris
 pizarra**

ID **000207**
 UM **UD**
 Nivel **Básico**



**Remate lateral hormi-
 gon rojo**

ID **000223**
 UM **UD**
 Nivel **Básico**



**Remate lateral hormi-
 gon gris pizarra**

ID **000628**
 UM **UD**
 Nivel **Básico**



**Teja ventilacion hormi-
gon gris**

ID **001342**
 UM **UD**
 Nivel **General**



**Teja ventilacion hormi-
gon roja**

ID **001617**
 UM **UD**
 Nivel **General**



Varios prefabricados de hormigón

**Separador hormigon
trivalente s/alambre
20/25/30**

ID **000002**
 UM **UD**
 Nivel **General**



**Separador hormigon
trivalente s/alambre
35/40/50**

ID **000009**
 UM **UD**
 Nivel **General**



**Separador hormigon
abs-50**

ID **000068**
 UM **UD**
 Nivel **General**



**Separador hormigon
abs-40**

ID **000098**
 UM **UD**
 Nivel **General**



**Separador hormigon
abs-30**

ID **000233**
 UM **UD**
 Nivel **General**



Pates sugar

ID **000259**
 UM **UD**
 Nivel **General**



**Separador hormigon
abs-25**

ID **006630**
 UM **UD**
 Nivel **General**



**Separador hormigon c/
alambre 25**

ID **006632**
 UM **UD**
 Nivel **General**



**Separador hormigon c/
 alambre 30**

ID **006633**
 UM **UD**
 Nivel **General**



Vigas pretensadas

**Viga pretensada de 18 a
 2 mts.**

ID **000782**
 UM **UD**
 Nivel **General**



**Viga pretensada de 18 a
 1,50 mts**

ID **000909**
 UM **UD**
 Nivel **General**



**Viga pretensada de 18
 a 5,5 m.**

ID **001007**
 UM **UD**
 Nivel **General**



**Viga pretensada de 18 a
 4 mts.**

ID **001044**
 UM **UD**
 Nivel **General**



**Viga pretensada de 18
 a 6 mts**

ID **001045**
 UM **UD**
 Nivel **General**



**Viga pretensada de 18 a
 4,50 mts.**

ID **001198**
 UM **UD**
 Nivel **General**



**Viga pretensada de 18 a
 5 mts.**

ID **001199**
 UM **UD**
 Nivel **General**



**Viga pretensada de 18
 a 3 m.**

ID **001523**
 UM **UD**
 Nivel **Básico**



*Viga pretensada de 18 a
2,50 mts.*

ID **002028**
UM **UD**
Nivel **General**



*Viga pretensada de 18
a 3,5 m.*

ID **007158**
UM **UD**
Nivel **General**



*Viga pretensada de 18 a
6,5 mts.*

ID **007159**
UM **UD**
Nivel **General**

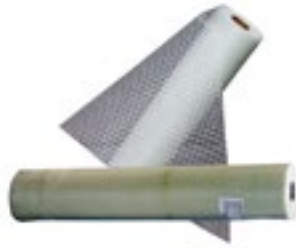


Impermeabilización y pinturas

Auxiliares de pintura

M2 malla fibra de vidrio (pintura)

ID **000198**
UM **M2**
Nivel **General**



Bote spray pintura

ID **000205**
UM **UD**
Nivel **General**



Rollo cinta pack pintura grande (carrocero)

ID **000271**
UM **UD**
Nivel **General**



Rollo cinta pack pintura pequeño (carrocero)

ID **000372**
UM **UD**
Nivel **General**



Recambio rodillo pintor 11 cm.

ID **000452**
UM **UD**
Nivel **General**



Varilla rodillo 11/15

ID **000718**
UM **UD**
Nivel **General**



Brocha doble n.24

ID **000761**
UM **UD**
Nivel **General**



Brocha francesa n.9

ID **000847**
UM **UD**
Nivel **General**



Rodillo lana sintético 22 cm. profer

ID **000874**
UM **UD**
Nivel **General**



Cepillo temple n.4

ID **000944**
UM **UD**
Nivel **General**



**Paletina canaria n.5
cerda**

ID **000956**
 UM **UD**
 Nivel **General**



Brocha doble n.30

ID **000973**
 UM **UD**
 Nivel **General**



Cepillo temple n.5

ID **000976**
 UM **UD**
 Nivel **General**



Brocha doble n. 12-15

ID **000993**
 UM **UD**
 Nivel **General**



Brocha campir n.5 pvc

ID **001017**
 UM **UD**
 Nivel **General**



Cepillo temple n.3

ID **001020**
 UM **UD**
 Nivel **General**



Brocha francesa n.6

ID **001058**
 UM **UD**
 Nivel **General**



Brocha doble n.36

ID **001084**
 UM **UD**
 Nivel **General**



Brocha francesa n.12

ID **001127**
 UM **UD**
 Nivel **General**



**Rodillo lana extra 22
cm.**

ID **001195**
 UM **UD**
 Nivel **General**



Disolvente 1 lt. (universal)

ID **003250**
 UM **UD**
 Nivel **General**



Recambio rodillo pintor 11 cm.lana rayado

ID **007292**
 UM **UD**
 Nivel **General**



Boca desagüe

Boca desagüe vertical diam.160

ID **000443**
 UM **UD**
 Nivel **General**



Boca desagüe vertical diam.120

ID **000533**
 UM **UD**
 Nivel **General**



Boca desagüe vertical diam.100

ID **000604**
 UM **UD**
 Nivel **General**



Boca desagüe vertical diam.80

ID **000721**
 UM **UD**
 Nivel **General**



Boca desagüe vertical diam.110

ID **000845**
 UM **UD**
 Nivel **General**



Boca desagüe vertical diam.90

ID **001160**
 UM **UD**
 Nivel **General**



Boca desagüe vertical diam.75

ID **002580**
 UM **UD**
 Nivel **General**



EPDM

**M2 epdm ancho
6,10x30,5**

ID **000211**
 UM **M2**
 Nivel **Básico**



**M2 epdm ancho
1,45x20,70**

ID **000321**
 UM **M2**
 Nivel **General**



**M2 epdm ancho
3,05x30,5**

ID **000532**
 UM **M2**
 Nivel **General**



**Cartucho sellante de
solape Is-009 giscosa**

ID **000634**
 UM **UD**
 Nivel **General**



**M.I.formflash autoad.
gsc 23 cm.400510 gis-
cosa**

ID **000730**
 UM **ML**
 Nivel **General**



**Bote adhesivo soporte
ba-007 1 lt.giscosa**

ID **001057**
 UM **UD**
 Nivel **General**



**Bote 1 lt.quick primer
012 plus 1/4 gal.**

ID **001083**
 UM **UD**
 Nivel **General**



**Bote 4 lt.quick primer
012 plus 1 gal.**

ID **001370**
 UM **UD**
 Nivel **General**



**Bote adhesivo soporte
ba-007 5 lts.giscosa**

ID **001464**
 UM **UD**
 Nivel **General**



**Rodillo de silicona de
4,45 cm.730890 giscosa**

ID **001748**
 UM **UD**
 Nivel **General**



**Bote adhesivo soporte
 ba-007 20 lts.giscosa**

ID **002669**
 UM **UD**
 Nivel **General**



**M.I.banda autoad.junta
 rapida 3 giscosa**

ID **003919**
 UM **ML**
 Nivel **General**



Geotextiles

M2 geotextil 120

ID **000021**
 UM **M2**
 Nivel **Básico**



**M2 geotextil pp 90 gr/
 m2**

ID **000231**
 UM **M2**
 Nivel **General**



M2 geotextil 150

ID **002032**
 UM **M2**
 Nivel **Básico**



M2 geotextil 200

ID **004399**
 UM **M2**
 Nivel **General**



Juntas dilatación

**M.I.masterflex fj (roun-
 dex) 15 m.m**

ID **000100**
 UM **ML**
 Nivel **General**



**M.I.masterflex fj (roun-
 dex) 10 m.m**

ID **000101**
 UM **ML**
 Nivel **General**



**M.I.masterflex fj (roun-
 dex) 20 m.m.**

ID **000118**
 UM **ML**
 Nivel **General**



**M.I.masterflex fj (roun-
 dex) 30 m.m.**

ID **000323**
 UM **ML**
 Nivel **General**



**M.I.masterseal 925
bond ring ws-520 (rollo
de 10**

ID **000350**
UM **ML**
Nivel **Básico**



**M.I.masterflex fj (roun-
dex) 25 m.m**

ID **000444**
UM **ML**
Nivel **General**



**Cartucho masterseal
912 (masterflex 612w)
(masilla**

ID **000527**
UM **UD**
Nivel **General**



M.I.idrostop pvc bi19

ID **008314**
UM **ML**
Nivel **Básico**



M.I.idrostop pvc bi24

ID **008315**
UM **ML**
Nivel **Básico**



Laminas impermeabilizantes base polietileno

**M2 lamina drenante c/
geotextil (huevera)**

ID **000114**
UM **M2**
Nivel **Básico**



**M2 lamina drenante s/
geotextil (huevera)**

ID **004444**
UM **M2**
Nivel **Básico**



**Kit impermeabilizacion
aikit plus evo**

ID **008667**
UM **UD**
Nivel **General**



Pinturas

Bote 15 lts pintura mate or 900 (pintura interior)

ID **001163**
 UM **UD**
 Nivel **General**



Bote 4 lts. pintura mate or-900 (pintura interior)

ID **001276**
 UM **UD**
 Nivel **General**



Bote 15 lts. plastico mate or-2000 blanco

ID **001462**
 UM **UD**
 Nivel **General**



Bote 4 lts. imperme. elastico armado titan

ID **008447**
 UM **UD**
 Nivel **General**



Bote 15 lts. imperme. elastico armado titan

ID **008448**
 UM **UD**
 Nivel **Básico**



Bote 4 lts. imperme. elastico titan

ID **008449**
 UM **UD**
 Nivel **General**



Bote 15 lts imperme. elastico titan

ID **008450**
 UM **UD**
 Nivel **Básico**



Placas bajo teja

Placa mediterraneo (teja curva) (bt 230-235)

ID **000349**
 UM **UD**
 Nivel **Básico**



Placa minionda (mixta plana y hormigon) (bt 50-60)

ID **000482**
 UM **UD**
 Nivel **Básico**



Poliuretano Líquido

Bote poliuretano hyper-desmo gris 25 kg

ID **009050**
 UM **UD**
 Nivel



Bote poliuretano hyper-desmo teja 6 kg

ID **009051**
 UM **UD**
 Nivel



Bote poliuretano hyper-desmo gris 1 kg

ID **009052**
 UM **UD**
 Nivel



Bote poliuretano hyper-desmo teja 25 kg

ID **009053**
 UM **UD**
 Nivel



Bote poliuretano hyper-desmo teja 1 kg

ID **009054**
 UM **UD**
 Nivel



Bote poliuretano hyper-desmo ady-e 4 kg

ID **009055**
 UM **UD**
 Nivel



Bote poliuretano hyper-desmo blanco 1 kg

ID **009207**
 UM **UD**
 Nivel



Bote 5kg microsealer-50 puente union poliuretano

ID **009208**
 UM **UD**
 Nivel



Bote poliuretano hyper-desmo gris 6 kg

ID **009434**
 UM **UD**
 Nivel



Bote poliuretano hyper-desmo transparente 4 kg

ID **010295**
 UM **UD**
 Nivel



Bote poliuretano hyperdesmo transparente
20 kg

ID **010296**
 UM **UD**
 Nivel



Productos asfálticos

Kg. aglomerado asfáltico
(bote 25 kg.)

ID **000089**
 UM **KG**
 Nivel **Básico**



M2 tela asfáltica poli-merica v-3 (lbm 30 fv)

ID **000119**
 UM **M2**
 Nivel **Básico**



M2 tela asfáltica v-4
(lbm 40 fv)

ID **000195**
 UM **M2**
 Nivel **Básico**



M2 tela asfáltica v-3
(lbm 30 fv)

ID **000196**
 UM **M2**
 Nivel **Básico**



M2 tela asfáltica gp4bm
gris pizarra (lbm 40 g fv)

ID **000253**
 UM **M2**
 Nivel **Básico**



M2 tela asfáltica poli-merica v-4 (lbm 40 fv)

ID **000324**
 UM **M2**
 Nivel **Básico**



M2 tela asfáltica al-3
(lbm 30 m na) app -15

ID **000330**
 UM **M2**
 Nivel **Básico**



M.l.junter f 25 m.m.(-churro)

ID **000932**
 UM **ML**
 Nivel **General**



**Bote 5 kg.emulsion
asfaltica**

ID **001555**
 UM **UD**
 Nivel **General**



**Bote 20 kg.emulsion
asfaltica**

ID **002633**
 UM **UD**
 Nivel **General**



**M2 tela asfaltica poli-
merica parking (lmb
48 fp)**

ID **005344**
 UM **M2**
 Nivel **General**



**Lata 25kg curidan emul-
sion asfaltica**

ID **008689**
 UM **UD**
 Nivel **General**



Siliconas masillas fondo de juntas

**Cartucho masilla ms-
291 flex blanco**

ID **000156**
 UM **UD**
 Nivel **General**



**Cartucho masilla ms-
291 flex gris**

ID **000167**
 UM **UD**
 Nivel **Básico**



**Cartucho silicona trans-
lucida**

ID **000246**
 UM **UD**
 Nivel **General**



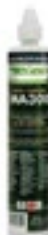
**Cartucho silicona
blanca**

ID **000327**
 UM **UD**
 Nivel **General**



**Cartucho resina polies-
ter 300 ml**

ID **000554**
 UM **UD**
 Nivel **General**



**Cartucho masilla ms-
291 flex marron**

ID **000579**
 UM **UD**
 Nivel **General**



Pistola ds-pro masilla

ID **000776**
UM **UD**
Nivel **General**



Cartucho masilla ms-291 flex beige

ID **001167**
UM **UD**
Nivel **General**



Cartucho masilla ms-291 flex negro

ID **001872**
UM **UD**
Nivel **General**



Pistola ch-pro 380

ID **001966**
UM **UD**
Nivel **General**



Ladrillería y teja cerámica

Ladrillo caravista

Ladrillo carav.5 klinker grecogres



ID **000019**
 UM **UD**
 Nivel **General**

Ladrillo carav.5 it.blanco liso hid.



ID **000086**
 UM **UD**
 Nivel **General**

Ladrillo carav.5 cuero liso hid.c/muesca(marron)



ID **000200**
 UM **UD**
 Nivel **General**

Ladrillo carav.5 gres ac.aragon



ID **003749**
 UM **UD**
 Nivel **General**

Ladrillo carav.5 gres guadarrama



ID **007289**
 UM **UD**
 Nivel **General**

Ladrillo manual

Ladrillo manual 24x11x4 mezclado



ID **000032**
 UM **UD**
 Nivel **General**

Ladrillo manual 36x17x4 amarillento



ID **000044**
 UM **UD**
 Nivel **General**

Ladrillo manual 36x12x3,7 palau



ID **000288**
 UM **UD**
 Nivel **General**

Plaqueta manual 24x5x4 mezclada



ID **005815**
 UM **UD**
 Nivel **General**

**Ladrillo manual
24x11x4 rojo**

ID **008355**
 UM **UD**
 Nivel **General**



**Ladrillo manual
24x11x4 blanco**

ID **008356**
 UM **UD**
 Nivel **General**



Ladrillo no visto

Hueco doble (tocho)

ID **000004**
 UM **UD**
 Nivel **Básico**



Macizo 10 gero

ID **000006**
 UM **UD**
 Nivel **Básico**



Tabicar 50x20x4

ID **000012**
 UM **UD**
 Nivel **Básico**



Macizo 7 gero

ID **000038**
 UM **UD**
 Nivel **General**



Tabicar 50x20x7

ID **000046**
 UM **UD**
 Nivel **Básico**



**Bloque termoarcilla de
14**

ID **000052**
 UM **UD**
 Nivel **Básico**



**Bloque termoarcilla de
19**

ID **000063**
 UM **UD**
 Nivel **Básico**



**Machibrado 100x30
t.**

ID **000070**
 UM **UD**
 Nivel **Básico**



Machiembrado 80x30 t.

ID **000079**
 UM **UD**
 Nivel **Básico**



Bloque termoarcilla de 24

ID **000088**
 UM **UD**
 Nivel **Básico**



Machiembrado 50x30 t.

ID **000094**
 UM **UD**
 Nivel **Básico**



Bloque termoarcilla de 29

ID **000245**
 UM **UD**
 Nivel **Básico**



Tabique gran formato 70x52x5

ID **006725**
 UM **UD**
 Nivel **General**



Tochana (12x20x25)

ID **006957**
 UM **UD**
 Nivel **General**



Rasilla 25x12x3

ID **007326**
 UM **UD**
 Nivel **Básico**



Tabicar 33x15x4

ID **007942**
 UM **UD**
 Nivel **Básico**



Tabicar 33x15x7

ID **007961**
 UM **UD**
 Nivel **Básico**



Tabique gran formato 70x52x6

ID **007996**
 UM **UD**
 Nivel **General**



Tejas cerámica

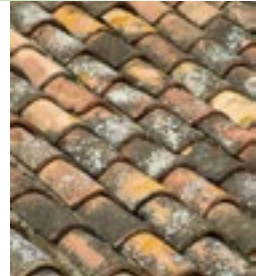
Teja curva 45/20

ID **000037**
 UM **UD**
 Nivel **Básico**



Teja vieja

ID **000042**
 UM **UD**
 Nivel **General**



Teja curva de 20

ID **000077**
 UM **UD**
 Nivel **General**



Remate angular rojo cazorla/delta

ID **000293**
 UM **UD**
 Nivel **General**



Caballote cerámico rojo cazorla/delta

ID **000315**
 UM **UD**
 Nivel **General**



Teja ventilacion rojo cazorla/delta

ID **001152**
 UM **UD**
 Nivel **General**



Teja mixta delta rojo

ID **008754**
 UM **UD**
 Nivel **Básico**



Varios ladrillería cerámica

Ladrillo refractario 3x11x22

ID **000031**
 UM **UD**
 Nivel **General**



Ladrillo refractario 5x11x22

ID **000059**
 UM **UD**
 Nivel **General**



**Placa ladrillo yeso de 6
cm.(86x33)**

ID **000247**
UM **UD**
Nivel **Básico**



**Botellero ceramico 5
huecos**

ID **000304**
UM **UD**
Nivel **General**



**Placa ladrillo yeso de 8
cm.(86x33)**

ID **000325**
UM **UD**
Nivel **Básico**



Pavimentos y revestimientos

Baldosas anti ácido

**M2 baldosa 11,5x24/1,5
 acigres cod 902**



ID **000244**
 UM **M2**
 Nivel **Básico**

**Cantenera acigres
 11,5x1,5/1,5 ag cod.931**



ID **000425**
 UM **UD**
 Nivel **General**

**Cantenera c/r acigres
 11,5x1,5/1,5 ag cod.932**



ID **000723**
 UM **UD**
 Nivel **General**

**Angulo ext.(zoc.rincon)
 a11,5x3,5/3,5 ag cod 930**



ID **000745**
 UM **UD**
 Nivel **General**

**Angulo int.(zoc.rincon)
 a11,5x1,8/1,8 ag cod 933**



ID **001012**
 UM **UD**
 Nivel **General**

**Rinconera acigres
 11,5x1,8/1,8 ag cod.934**



ID **006229**
 UM **UD**
 Nivel **General**

Gres

**M2 azulejo 20x20 blanco
 mate**



ID **000270**
 UM **M2**
 Nivel **Básico**

**M2 revestimiento
 31,6x60 blanco mate**



ID **000384**
 UM **M2**
 Nivel **Básico**

**M2 revestimiento
 31,6x60 blanco brillo**



ID **000445**
 UM **M2**
 Nivel **Básico**

**M2 azulejo 20x20 blanco
 brillo**



ID **000518**
 UM **M2**
 Nivel **Básico**

***Vierteaguas 10x24 rojo
vidriado.24***

ID **007134**
UM **UD**
Nivel **General**



***M2 pavimento 33,3x33,3
detroit gris***

ID **007521**
UM **M2**
Nivel **Básico**

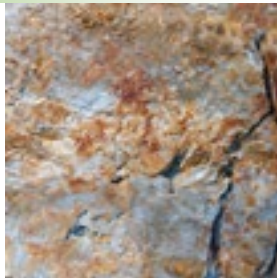


Piedra natural

Laja

M2 piedra cuarcita rojo oxido irregular

ID **000301**
 UM **M2**
 Nivel **General**



M2 piedra cuarcita blanca irregular

ID **000751**
 UM **M2**
 Nivel **General**



M2 laja roja

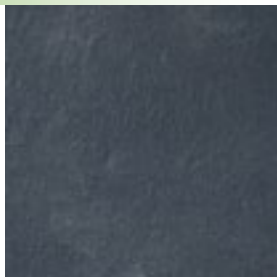
ID **004441**
 UM **M2**
 Nivel **General**



Piedra cortada

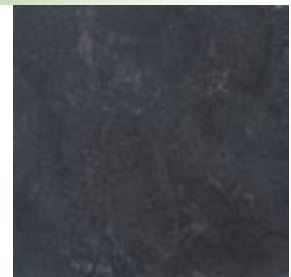
M2 caliza azabache n/c 60x30x1

ID **004351**
 UM **M2**
 Nivel **General**



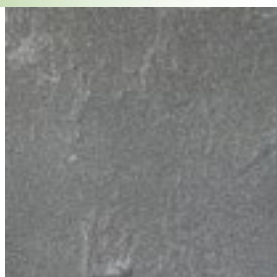
M2 caliza cupablue a/c 60x30x2 (apom cali-brad)

ID **004352**
 UM **M2**
 Nivel **General**



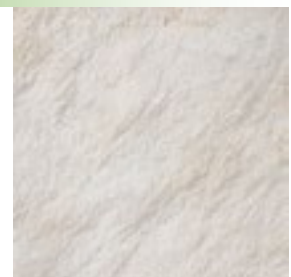
M2 cuarcita orient gris 60x30x1,5-2,0

ID **004375**
 UM **M2**
 Nivel **General**



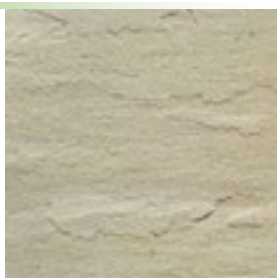
M2 cuarcita marina blanco oriental

ID **004376**
 UM **M2**
 Nivel **General**



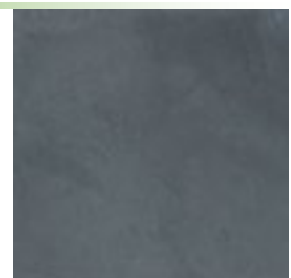
M2 cuarzo arenita terra 60x30x1

ID **004377**
 UM **M2**
 Nivel **General**



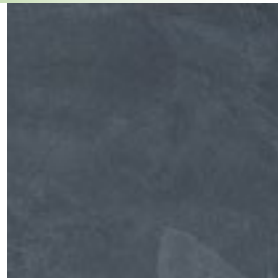
M2 pizarra celeste 30x60x1 n/c

ID **004713**
 UM **M2**
 Nivel **General**



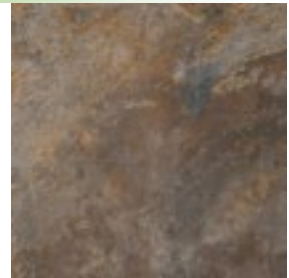
**M2 pizarra graffiti n/c
60x30x1**

ID **004714**
 UM **M2**
 Nivel **General**



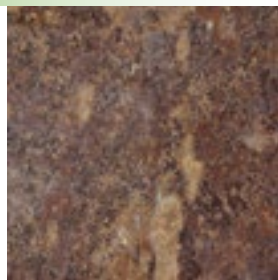
**M2 pizarra multicolor
60x30x1 rustic asia**

ID **004715**
 UM **M2**
 Nivel **General**



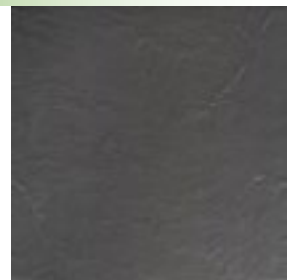
**M2 pizarra multicolor
n/c 60x30x1**

ID **004717**
 UM **M2**
 Nivel **General**



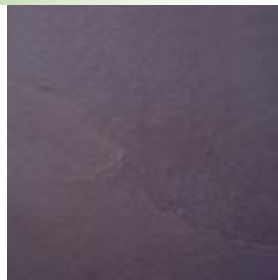
**M2 pizarra navi 08 n/c
60x30x1**

ID **004718**
 UM **M2**
 Nivel **General**



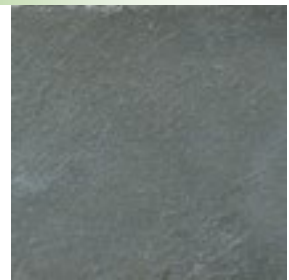
**M2 pizarra rioja kenya
n/c 60x40x2**

ID **004719**
 UM **M2**
 Nivel **General**



**M2 pizarra verde guyana
n/c 60x30x1,2-1,4**

ID **004721**
 UM **M2**
 Nivel **General**



Piedra premontada

**M2 decopanel alpe
61x15,2x2,5 cm**

ID **001181**
 UM **M2**
 Nivel **General**



**M2 decopanel orient
oro 610x152 mm**

ID **004380**
 UM **M2**
 Nivel **General**



**M2 decopanel piz multi-
color 610x152 mm**

ID **004381**
 UM **M2**
 Nivel **General**



**M2 decopanel silvestre
610x152**

ID **004382**
 UM **M2**
 Nivel **General**



M2 stonepanel laja negra 610x152x40 mm



ID **005293**
UM **M2**
Nivel **General**

M2 stonepanel multicolor 610x152 mm



ID **005294**
UM **M2**
Nivel **General**

M2 stonepanel nordico 600x200x50 mm



ID **005295**
UM **M2**
Nivel **General**

M2 stonepanel orient oro 610x152 mm



ID **005296**
UM **M2**
Nivel **General**

M2 stonepanel sahara 600x200 mm



ID **005297**
UM **M2**
Nivel **General**

Tabiquería seca y techos desmontables

Accesorios placas cartón yeso

Taco clavo 6x35



ID **000010**
UM **UD**
Nivel **General**

Taco clavo 5x35



ID **000015**
UM **UD**
Nivel **General**

Remache bola desa al. 4,8x35



ID **000055**
UM **UD**
Nivel **General**

Taco clavo 6x40



ID **000065**
UM **UD**
Nivel **General**

Taco clavo 6x60



ID **000075**
UM **UD**
Nivel **General**

Saco pasta juntas pr2 25 kg.(fraguado rapido) ref



ID **000383**
UM **UD**
Nivel **Básico**

Saco pasta juntas sn secado normal 25 kg.



ID **000417**
UM **UD**
Nivel **Básico**

Rollo cinta juntas 150 mts.ref.h81200150



ID **000460**
UM **UD**
Nivel **Básico**

Caja tornillos ttpc-25 (1000 uds.) (fosfatados)



ID **000475**
UM **UD**
Nivel **General**

Saco pasta agarre map 25 kg.



ID **000529**
UM **UD**
Nivel **Básico**

**Rollo banda armada 30
mts guardavivo**

ID **000598**
UM **UD**
Nivel **Básico**



**Bote placomix pro (pas-
ta juntas) 8 kg.**

ID **000605**
UM **UD**
Nivel **Básico**



**Caja tornillos ttpc-35
(1000 uds.) (fosfatados)**

ID **000643**
UM **UD**
Nivel **General**



**Caja tornillos ttpf-25
(1000 uds.)**

ID **000733**
UM **UD**
Nivel **General**



**Saco pasta juntas pr4
25 kg.(fraguado rapido)
ref**

ID **000755**
UM **UD**
Nivel **General**



**Saco pasta juntas pr1
25 kg.(fraguado rapido)
ref**

ID **000768**
UM **UD**
Nivel **General**



**Caja tornillos ttpf-35
(1000 uds.)**

ID **000785**
UM **UD**
Nivel **General**



**Bote placomix pro (pas-
ta juntas) 20 kg.**

ID **000803**
UM **UD**
Nivel **Básico**



**Caja tornillos ttpc-45
(1000 uds.) (fosfatados)**

ID **000897**
UM **UD**
Nivel **General**



**Caja tornillos ttpf-45
(1000 uds.)**

ID **000898**
UM **UD**
Nivel **General**



**Rollo cinta juntas 23
 mts.ref.h81200020**

ID **000905**
 UM **UD**
 Nivel **General**



**Rollo banda estanca 30
 mts x 70 mm**

ID **000925**
 UM **UD**
 Nivel **General**



**Rollo cinta malla placo-
 finish ref.h81200090**

ID **001106**
 UM **UD**
 Nivel **General**



**Caja tornillos ttpc-70
 (500 uds.) (fosfatados)**

ID **001223**
 UM **UD**
 Nivel **General**



**Saco pasta vario 5 kg.
 (pasta juntas sin cinta)**

ID **001416**
 UM **UD**
 Nivel **General**



**Trampilla metal
 300x300 m.m. (placa
 carton yeso)**

ID **001521**
 UM **UD**
 Nivel **General**



**Trampilla metal
 600x600 m.m. (placa
 carton yeso)**

ID **001763**
 UM **UD**
 Nivel **General**



**Trampilla metal
 500x500 m.m. (placa
 carton yeso)**

ID **001764**
 UM **UD**
 Nivel **General**



**Caja remache flor
 4,8x35 (caja 150 uds.)**

ID **002788**
 UM **UD**
 Nivel **General**



**Trampilla metal
 400x400 m.m. (placa
 carton yeso)**

ID **007002**
 UM **UD**
 Nivel **General**



Caja tornillo autotaladrante trpf-13 chapa (1000)

ID **007193**
 UM **UD**
 Nivel **General**



Tornillo autotaladrante trpf-10 chapa (caja 1000)

ID **007225**
 UM **UD**
 Nivel **General**



Saco ardex a828 lemon 5 kg

ID **008238**
 UM **UD**
 Nivel **General**



Saco ardex a828 lemon 15 kg

ID **008239**
 UM **UD**
 Nivel **General**



Accesorios techos continuos

Horquilla de cuelgue f530 (caja 100 uds.)

ID **000093**
 UM **UD**
 Nivel **Básico**



Pieza empalme para stil f530 (caja 50 uds.)

ID **000234**
 UM **UD**
 Nivel **General**



Ud. cruceta empalme f-530

ID **007798**
 UM **UD**
 Nivel **General**



Ud. suspension articulada

ID **007799**
 UM **UD**
 Nivel **General**



Accesorios techos desmontables

Perfil secundario line-tec/quick lock 24x1200 blanc

ID **000035**
 UM **UD**
 Nivel **Básico**



Perfil secundario line-tec/quick lock 24x600 blanc

ID **000039**
 UM **UD**
 Nivel **Básico**



Pieza de cuelgue ac-06

ID **000084**
 UM **UD**
 Nivel **General**



**Perfil angular de borde
 linetec/ quick lock
 24x30**

ID **000129**
 UM **UD**
 Nivel **Básico**



**Perfil primario linetec/
 quick lock 24x3600
 blanco**

ID **000171**
 UM **UD**
 Nivel **Básico**



**Basculante m6 con
 gancho**

ID **000220**
 UM **UD**
 Nivel **General**



**Brazo arpon m-6 (balan-
 cin de palomilla)**

ID **000256**
 UM **UD**
 Nivel **General**



Tirante extensible 18/30

ID **000311**
 UM **UD**
 Nivel **General**



Tirante extensible 30/60

ID **000389**
 UM **UD**
 Nivel **General**



**Rollo cinta perforada
 17 m.mx10m.(fleje de
 suspen**

ID **000840**
 UM **UD**
 Nivel **General**



**Tirante extensible
 60/100**

ID **007253**
 UM **UD**
 Nivel **General**



**Tirante extensible
 100/200**

ID **007936**
 UM **UD**
 Nivel **General**



Perfilería

**Angulo metalico
 cr2 23x34x3000 ref.
 h82603000i**

ID **000073**
 UM **UD**
 Nivel **Básico**



**Perfil stil f530/3000 pte-
 chos cont y semit (tc)**

ID **000087**
 UM **UD**
 Nivel **Básico**



**Canal 48x3000 m.m ref.
 h84003000i**

ID **000097**
 UM **UD**
 Nivel **Básico**



**Montante 2990x48x36
 m.m ref.h84302990i**

ID **000105**
 UM **UD**
 Nivel **Básico**



**Canal 3000x70x30 m.m
 ref.h84103000**

ID **000139**
 UM **UD**
 Nivel **Básico**



**Montante 2600x48x36
 m.m**

ID **000217**
 UM **UD**
 Nivel **General**



**Montante 3000x70x40
 m.m ref.h84402990**

ID **000292**
 UM **UD**
 Nivel **Básico**



**Perfil maestra 82x3000
 omega**

ID **000299**
 UM **UD**
 Nivel **Básico**



**Perfil still primario (per-
 fil sierra) 50x4000**

ID **000386**
 UM **UD**
 Nivel **General**



Placas de fibrosilicato

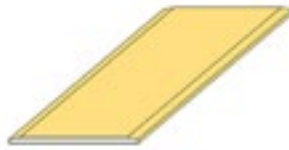
M2 placa techor a de 15 mm (1220x2300) (fibrosili)



ID **001155**
 UM **M2**
 Nivel **General**

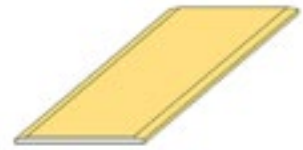
Tabiquería seca

M2 placa placo ba13 1200x2500x 13 m.m.



ID **000110**
 UM **M2**
 Nivel **Básico**

M2 placa placo ba13 1200x2000x 13 m.m.



ID **000115**
 UM **M2**
 Nivel **General**

M2 placa placo ba13 1200x3000x 13 m.m.



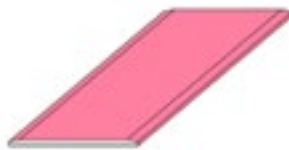
ID **000143**
 UM **M2**
 Nivel **General**

M2 placa placo ppm13 1200x2500x13 mm



ID **000212**
 UM **M2**
 Nivel **Básico**

M2 placa placo ppf13 1200x2500x13 mm



ID **000282**
 UM **M2**
 Nivel **Básico**

M2 placa placo ppm15 1200x2500x 15 mm



ID **000283**
 UM **M2**
 Nivel **Básico**

M2 placa placo phonique pph ba13 1200x3000x13 mm



ID **000364**
 UM **M2**
 Nivel **Básico**

M2 placa placo ppf15 1200x2500x15 mm



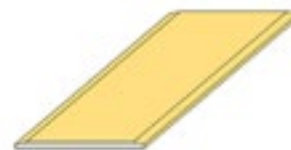
ID **000371**
 UM **M2**
 Nivel **General**

M2 placa placo ba15
1200x2500x15 mm.



ID **000375**
 UM **M2**
 Nivel **Básico**

M2 placa placo ba13
1200x2600x 13 m.m



ID **000391**
 UM **M2**
 Nivel **General**

M2 placa placo ba15
1200x3000x15 m.m



ID **000507**
 UM **M2**
 Nivel **General**

M2 placa placo ba15
1200x2600x15 mm



ID **004733**
 UM **M2**
 Nivel **General**

M2 placa placo ppm13
1200x 2000x13 mm



ID **007493**
 UM **M2**
 Nivel **General**

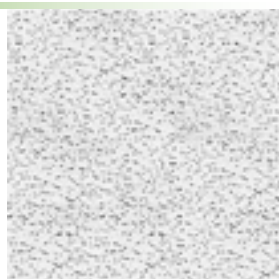
M2 placa placo ppm15
1200x3000x 15 mm



ID **007991**
 UM **M2**
 Nivel **General**

Techos desmontables

M2 techo acustico
60x60x12 owadeco
taurus c-3



ID **000188**
 UM **M2**
 Nivel **General**

M2 techo 60x60 deco-
gips a fisurada (esca-
yola)



ID **000329**
 UM **M2**
 Nivel **General**

M2 techo 60x60x9,5
vinilo gyprex st.



ID **000338**
 UM **M2**
 Nivel **Básico**

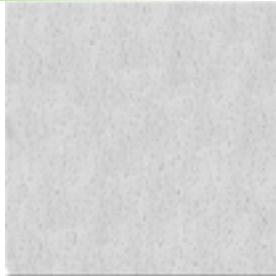
M2 techo acustico
60x60x12 owadeco tacla
c-3



ID **000355**
 UM **M2**
 Nivel **General**

**M2 techo 60x60 de-
cogips e-24 fisurada
(escayola)**

ID **000397**
UM **M2**
Nivel **General**



**M2 techo 60x60 a-capri
(escayola)**

ID **000449**
UM **M2**
Nivel **Básico**



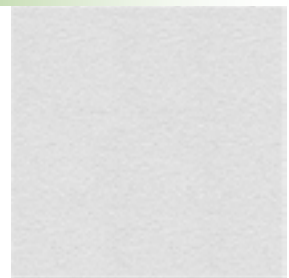
**M2 techo 120x60x10
vinilo gyprex st.**

ID **000683**
UM **M2**
Nivel **General**



**M2 techo 60x60 e-24
capri (escayola)**

ID **005326**
UM **M2**
Nivel **General**



Tubería pvc

Accesorios tubos de saneamiento

Derivacion simple 110-45°

ID **000362**
 UM **UD**
 Nivel **General**



Tapon ciego dia.32

ID **000412**
 UM **UD**
 Nivel **General**



Codo 45°110

ID **000414**
 UM **UD**
 Nivel **General**



Injerto pvc 110/40

ID **000555**
 UM **UD**
 Nivel **General**



Reduccion 110-90

ID **000560**
 UM **UD**
 Nivel **General**



Codo 87°110

ID **000626**
 UM **UD**
 Nivel **Básico**



Reduccion 110-75

ID **000679**
 UM **UD**
 Nivel **General**



Tapon ciego diam.110

ID **000681**
 UM **UD**
 Nivel **General**



Manguito union diam.110

ID **000725**
 UM **UD**
 Nivel **General**



Reduccion 160-110

ID **000797**
 UM **UD**
 Nivel **General**



Derivacion simple 110-87°

ID **000805**
 UM **UD**
 Nivel **General**



Derivacion simple 110-67°

ID **001060**
 UM **UD**
 Nivel **General**



Tapon registro diam.110

ID **001426**
 UM **UD**
 Nivel **General**



Tapon reducc.simple 110-50

ID **001517**
 UM **UD**
 Nivel **General**



Tapon ciego diam.200

ID **006864**
 UM **UD**
 Nivel **General**



Tapon reduccion simple 125-110

ID **006884**
 UM **UD**
 Nivel **General**



Codo 67°110

ID **007205**
 UM **UD**
 Nivel **General**



Canalización eléctrica

M.I.asaflex diam.63 (rollo de 50 mts.)

ID **000250**
 UM **ML**
 Nivel **Básico**



M.I.asaflex diam.125 (rollo de 50 mts.)

ID **000251**
 UM **ML**
 Nivel **General**



M.I.asaflex diam.90
(rollo de 50 mts.)

ID **000333**
 UM **ML**
 Nivel **General**



M.I.asaflex diam.110
(rollo de 50 mts.)

ID **000336**
 UM **ML**
 Nivel **Básico**



M.I.asaflex diam.160
(rollo de 25 mts.) ultra
tp-

ID **000405**
 UM **ML**
 Nivel **General**



M.I.asaflex diam.200
(rollo de 25 mts.)

ID **000476**
 UM **ML**
 Nivel **General**



M.I.tubo corrugado elec.
25 m.m.(rollos de 75
mts)

ID **000477**
 UM **ML**
 Nivel **General**



M.I.tubo corrugado elec.
20 m.m.(rollos de 100
mt)

ID **000953**
 UM **ML**
 Nivel **General**



M.I.asaflex diam.50
(rollo de 50 mts.)

ID **003916**
 UM **ML**
 Nivel **General**



Registros y sumideros

Tapa polipropileno
40x40 m.m.

ID **000744**
 UM **UD**
 Nivel **General**



Sumidero pvc s/v 90
25x25

ID **000907**
 UM **UD**
 Nivel **General**



**Tapa polipropileno
30x30 m.m.**

ID **000908**
 UM **UD**
 Nivel **General**



**Caja registro 40x40 poli-
propileno c/fondo**

ID **000940**
 UM **UD**
 Nivel **General**



**Caja registro 55x55 poli-
propileno c/fondo**

ID **000995**
 UM **UD**
 Nivel **General**



**Tapa polipropileno
55x55 m.m.**

ID **001006**
 UM **UD**
 Nivel **General**



**Caja registro 30x30 poli-
propileno c/fondo**

ID **001128**
 UM **UD**
 Nivel **General**



**Marco 55x55 polipropi-
leno**

ID **001183**
 UM **UD**
 Nivel **General**



**Tapa 55x55 polipropi-
leno**

ID **001397**
 UM **UD**
 Nivel **General**



**Marco 30x30 polipropi-
leno**

ID **001579**
 UM **UD**
 Nivel **General**



**Sumidero pvc s/v 10x10
sifonico**

ID **006706**
 UM **UD**
 Nivel **General**



**Sumidero pvc s/v.110
30x30**

ID **006709**
 UM **UD**
 Nivel **General**



Salidas de humos

*M.I.tubo spiroflex
diam.110*

ID **000505**
 UM **ML**
 Nivel **General**



*M.I.tubo spiroflex
diam.100*

ID **000539**
 UM **ML**
 Nivel **General**



*M.I.tubo spiroflex
diam.120*

ID **000632**
 UM **ML**
 Nivel **General**



*M.I.tubo spiroflex
diam.125*

ID **000737**
 UM **ML**
 Nivel **General**



Tuberías de presión y riego

Marco 40x40 polipropileno gris

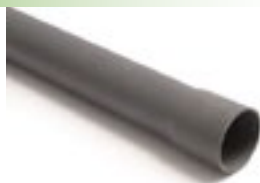
ID **001724**
 UM **UD**
 Nivel **General**



Tuberías de saneamiento

*Tubo pvc ser.b diam.200
3m*

ID **000614**
 UM **UD**
 Nivel **Básico**



Tapon registro diam.50

ID **000635**
 UM **UD**
 Nivel **General**



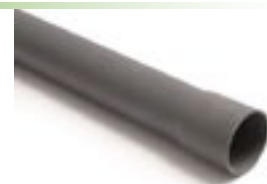
*Tubo pvc ser.b diam.90
3 m*

ID **000636**
 UM **UD**
 Nivel **General**



*Tubo pvc ser.b diam.160
3m*

ID **000673**
 UM **UD**
 Nivel **Básico**



**Tubo pvc ser.b diam.75
3 m.**

ID **000674**
 UM **UD**
 Nivel **General**



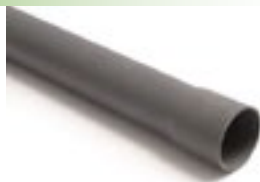
**M.l.tubo sanit.teja
diam.250 sn-4**

ID **000696**
 UM **ML**
 Nivel **General**



**Tubo pvc ser.b diam.110
3m**

ID **000800**
 UM **UD**
 Nivel **Básico**



**Tubo pvc ser.b diam.40
5m.**

ID **001043**
 UM **UD**
 Nivel **General**



**Tubo pvc ser.b diam.125
3m**

ID **001111**
 UM **UD**
 Nivel **Básico**



**Tubo pvc ser.b diam.50
5m.**

ID **001625**
 UM **UD**
 Nivel **General**



**Tubo pvc ser.b diam.32
5 mts.**

ID **002034**
 UM **UD**
 Nivel **General**



**M.l.tubo sanit.teja
diam.160 sn-4**

ID **004186**
 UM **ML**
 Nivel **General**



**M.l.tubo sanit.teja
diam.200 sn-4**

ID **004188**
 UM **ML**
 Nivel **Básico**



**M.l.tubo sanit.teja
diam.250 sn-2**

ID **004189**
 UM **ML**
 Nivel **Básico**



M.I.tubo sanit.teja
diam.315 sn-4

ID **007270**
UM **ML**
Nivel **General**

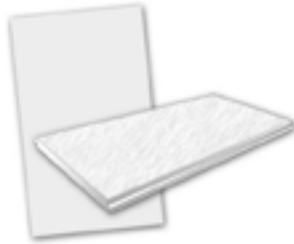


Yesos y escayolas

Escayolas

M2 placa escayola lisa raseada 60x100

ID **000120**
UM **M2**
Nivel **Básico**



Saco escayola 25 kg

ID **000146**
UM **UD**
Nivel **Básico**



Rollo esparto pequeño

ID **000249**
UM **UD**
Nivel **Básico**



Rollo esparto grande

ID **000262**
UM **UD**
Nivel **General**



Saco pegamento esca- yola 10 kg

ID **000353**
UM **UD**
Nivel **General**



Saco pegamento esca- yola 25 kg.

ID **000421**
UM **UD**
Nivel **Básico**



M2 tabique escayola 6 cm.(0,66x05)

ID **005304**
UM **M2**
Nivel **General**



Saco tabicol (gran for- mato) 25 kg.

ID **006517**
UM **UD**
Nivel **General**



Rollo venda escayola (90 m.l.)

ID **007214**
UM **UD**
Nivel **General**



Yesos

M2 malla yeso 1 m.(rollo de 50 mts.)

ID **000069**
 UM **M2**
 Nivel **General**



Saco yeso maquina proyal-c 20 kg

ID **000103**
 UM **UD**
 Nivel **Básico**



Saco yeso normal lon-gips 20 kg

ID **000109**
 UM **UD**
 Nivel **Básico**



Guardavivos yeso pvc de 2,5 mts

ID **000168**
 UM **UD**
 Nivel **General**



Guardavivos perforado 2,5 mts.ref.3250

ID **000224**
 UM **UD**
 Nivel **General**



Saco yeso rapido iber-plast 20 kg

ID **000264**
 UM **UD**
 Nivel **General**



Saco yeso mecafino plus ga 25 kg

ID **000265**
 UM **UD**
 Nivel **General**



Espanja abrasiva mac-flex grue. (taco lija)

ID **000268**
 UM **UD**
 Nivel **General**



Guardavivos metal ma-lla 2,5 mts.(cantonera p/yeso)

ID **000297**
 UM **UD**
 Nivel **General**



Saco yeso mecafino banda azul ga 25 kg.

ID **000340**
 UM **UD**
 Nivel **Básico**



Saco yeso rojo artesano albarracin

ID **000341**
 UM **UD**
 Nivel **Básico**



Saco yeso normal diez 20 kg.

ID **000346**
 UM **UD**
 Nivel **General**



Saco 15 kg placostic estandar

ID **000462**
 UM **UD**
 Nivel **General**



Saco yeso fino (iberfino) 20 kg

ID **000465**
 UM **UD**
 Nivel **Básico**



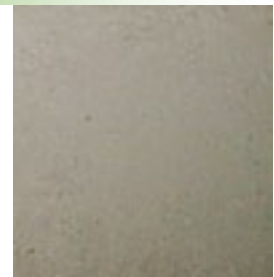
Bote ibercontak 15 kg.

ID **000914**
 UM **UD**
 Nivel **General**



Saco yeso blanco artesano albarracin

ID **006583**
 UM **UD**
 Nivel **General**



Saco yeso rapido diez 20 kg.

ID **007243**
 UM **UD**
 Nivel **General**



Bote 20 kg megafix (puente union yeso)

ID **008570**
 UM **UD**
 Nivel **General**



Bote 5 kg megafix (puente union yeso)

ID **008571**
 UM **UD**
 Nivel **General**



Áridos

Arenas y gravas en sacas

Saca grava

ID **000778**
 UM **UD**
 Nivel **Básico**



Saca arena fina

ID **000841**
 UM **UD**
 Nivel **Básico**



Saca arena lavada

ID **000875**
 UM **UD**
 Nivel **General**



Saca piedra 12/22 (canto rodado)

ID **001107**
 UM **UD**
 Nivel **General**



Saca gravilla 6/12

ID **001145**
 UM **UD**
 Nivel **General**



Saca piedra 20/40

ID **001415**
 UM **UD**
 Nivel **General**



Saca grava mosaico

ID **001602**
 UM **UD**
 Nivel **General**



Saca zahorra

ID **006406**
 UM **UD**
 Nivel **General**



Saca tierra vegetal

ID **006422**
 UM **UD**
 Nivel **General**



Arenas y gravas en sacos

Saco arena fina

ID **000082**
 UM **UD**
 Nivel **Básico**



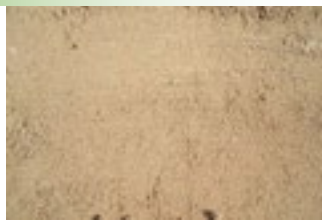
Saco grava 12/22

ID **000083**
 UM **UD**
 Nivel **Básico**



Saco arena lavada

ID **000222**
 UM **UD**
 Nivel **General**



Saco gravilla 6/12

ID **000501**
 UM **UD**
 Nivel **General**



Saco gravilla 12/22

ID **000530**
 UM **UD**
 Nivel **General**



Saco silice seco 0,5 mm de 25 kg.

ID **000599**
 UM **UD**
 Nivel **General**



Saco grava mosaico

ID **000610**
 UM **UD**
 Nivel **General**



Saco arena fina blanca

ID **000779**
 UM **UD**
 Nivel **General**



Saco silice seco 1 mm de 25 kg.

ID **000811**
 UM **UD**
 Nivel **General**



Saco silice seco 0,7 mm de 25 kg.

ID **001072**
 UM **UD**
 Nivel **Básico**



**Saco canto rodado
22/40**

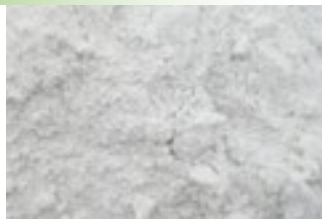
ID **006448**
 UM **UD**
 Nivel **General**



Cal y otros

**Saco hidroxido de cal
14 kg.**

ID **000842**
 UM **UD**
 Nivel **General**



Piedra decorativa

Saco granito blanco

ID **000727**
 UM **UD**
 Nivel **General**



Saca garbancillo blanco

ID **006414**
 UM **UD**
 Nivel **General**



**Saca granito marmol
blanco**

ID **006415**
 UM **UD**
 Nivel **General**



**Saca tn garbancillo
triturado 10-20**

ID **006424**
 UM **UD**
 Nivel **General**



**Saca tn garbancillo
triturado 4-10**

ID **006425**
 UM **UD**
 Nivel **General**



**Saca triturado 12/22
blanco macael**

ID **006426**
 UM **UD**
 Nivel **General**



Saco bolo blanco

ID **006446**
UM **UD**
Nivel **General**





Teléfono: 976 33 60 87

Móvil: 655 97 90 70

Fax: 976 32 75 04

info@expocanal.es



EXPOCANAL, S.L.

Zaragoza, Ronda del Aeropuerto, 12- PLAZA